

PROJETO ARQUITETÔNICO RESIDENCIAL (EXTERNO)

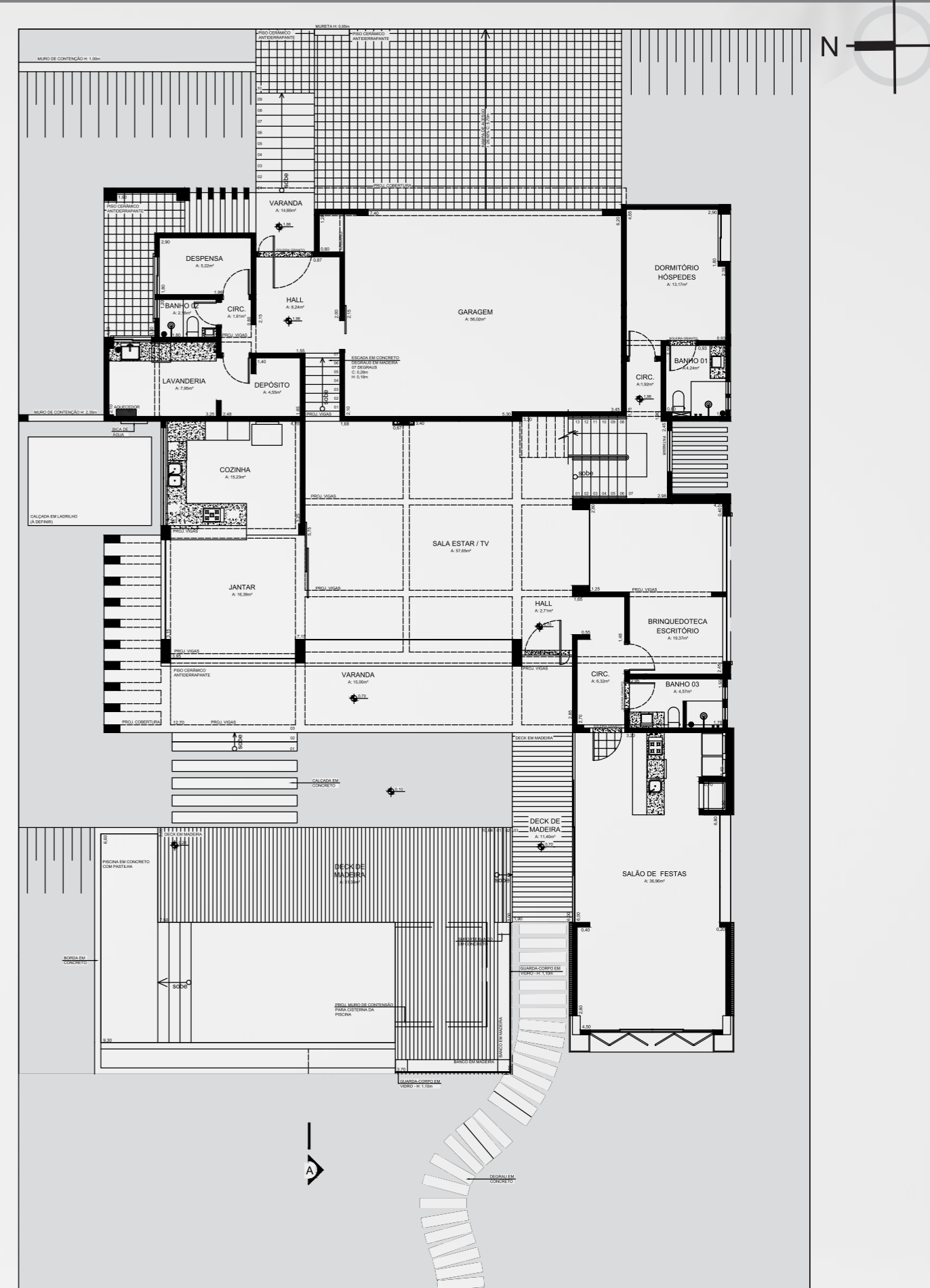
MEMORIAL DESCRITIVO E JUSTIFICATIVA

Projetada em uma área de altitude, a casa se debruça e deleita-se com a paisagem da cidade, idealizada com uma arquitetura livre e espontânea.

O projeto transita entre a contemporaneidade volumétrica e as soluções de adequação bioclimáticas que, projetaram na face norte uma varanda na área dos dormitórios com brises ventilados de madeira permitindo a troca de calor, mantendo a permeabilidade da vista. O andar superior criou propositalmente um avanço sobre a varanda inferior protegendo e sombreando os espaços sociais. O térreo, através das grandes aberturas estabelece um diálogo harmonioso de piscina, paisagismo e vista.

A casa em formato "L" trouxe funcionalidade e permitiu separar áreas conforme usos. No térreo a ala social, no entrepiso as áreas de apoio e garagens, nem outro entrepiso o espaço para hóspedes e no pavimento superior as alas íntimas.

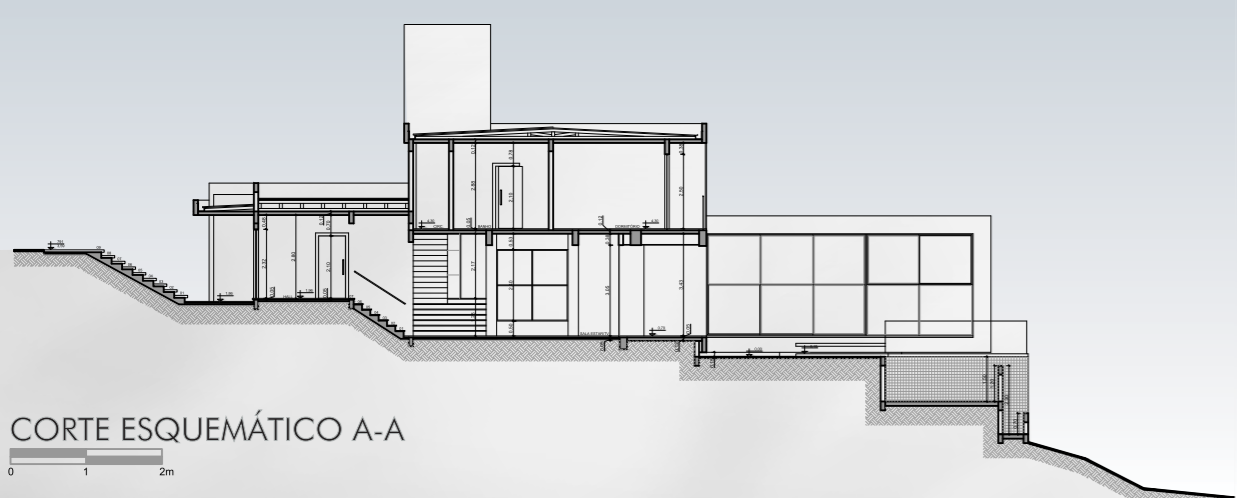
Volumetricamente o projeto é contemporâneo, marcado pela simplicidade, linearidade, fluidez e sem grandes complexidades estruturais. O espaço que abriga o salão de festas que flutua sobre o declive natural do terreno enfatizando a escadaria de acesso. A estrutura da piscina serve como contenção e integra a volumetria e o paisagismo.



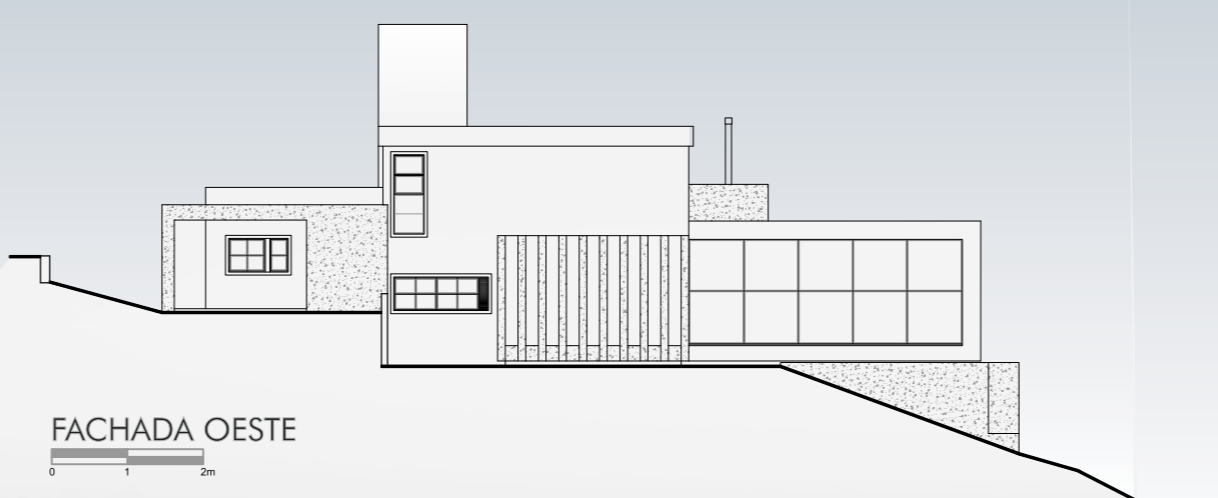
PLANTA BAIXA PAVIMENTO TÉRREO



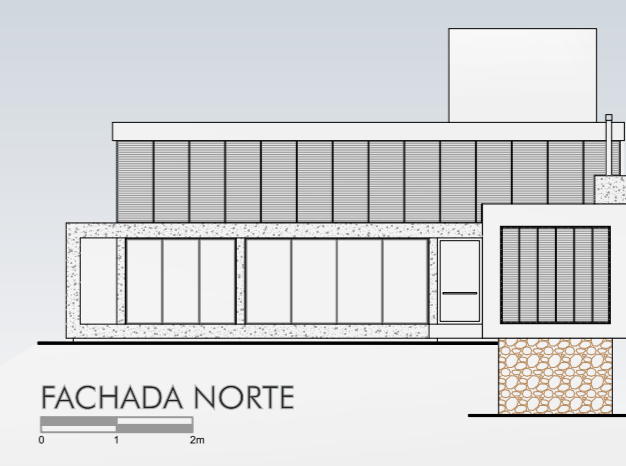
PLANTA BAIXA PRIMEIRO PAVIMENTO



CORTE ESQUEMÁTICO A-A



FACHADA OESTE



FACHADA NORTE