

Categoria Profissional Projeto Comercial Interior

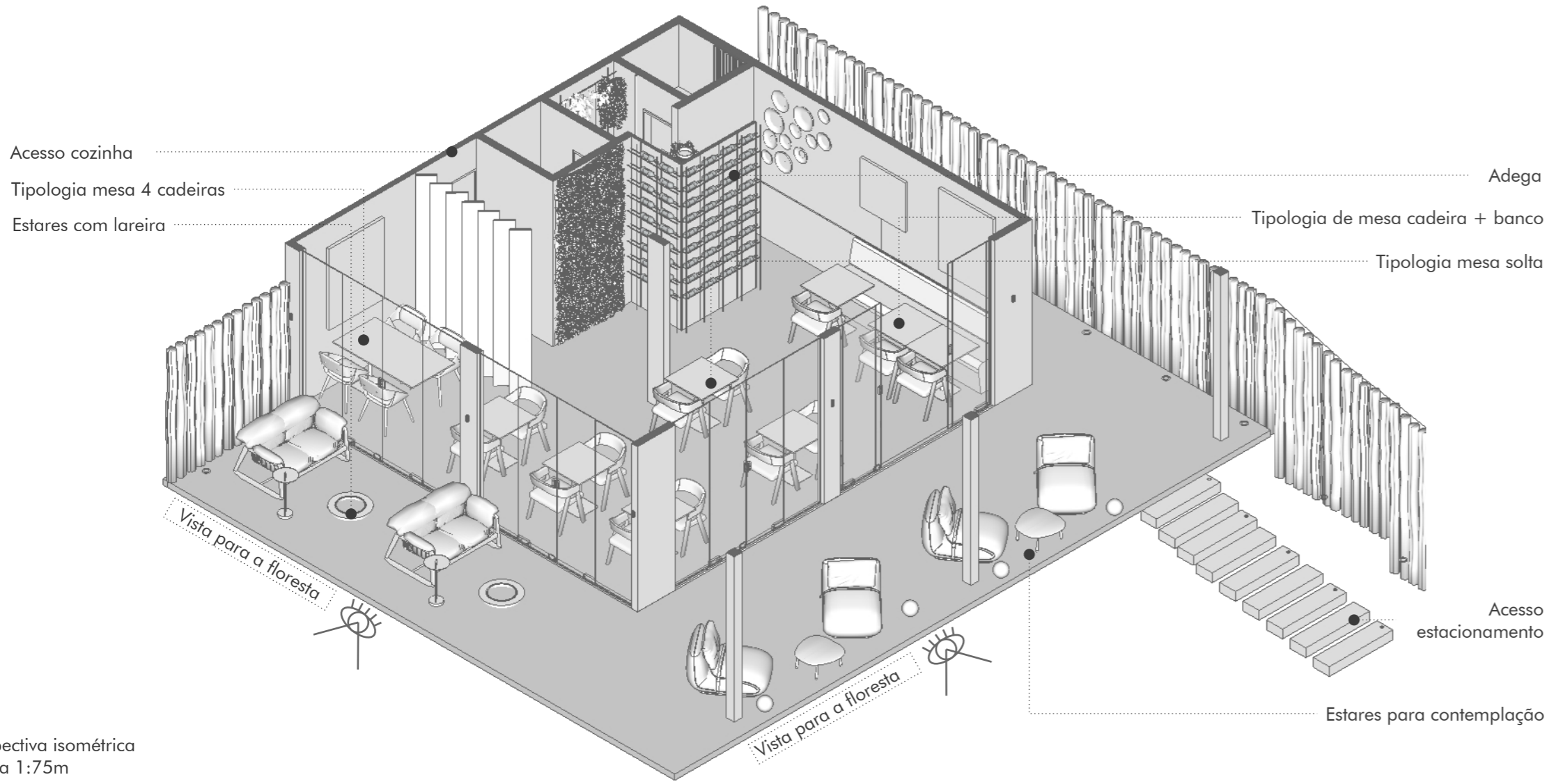
6791



Paisagismo do projeto



Fauna local



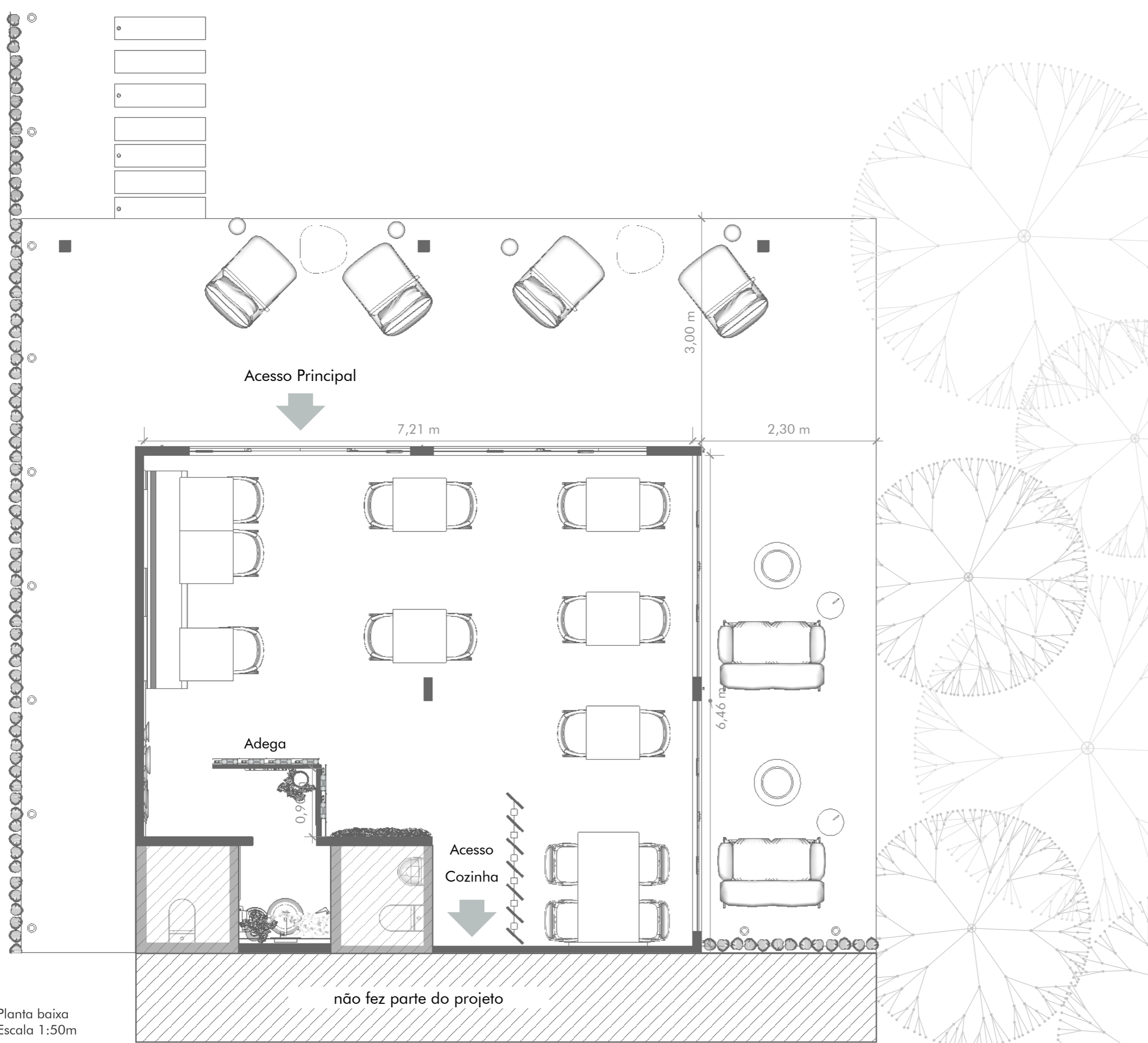
Perspectiva isométrica
Escala 1:75m

Envolto por uma intocada floresta na serra catarinense, o restaurante surge como um lugar de bem estar e contemplação, um símbolo de hospitalidade que permite a conexão entre visitantes e natureza.

O espaço ocupa uma antiga edificação de alvenaria estrutural, cuja materialidade original de paredes, piso e laje foi mantida. Utiliza como diretrizes de sustentabilidade os Objetivos de Desenvolvimento Sustentável da ONU, alinhando-se ao: ODS 2, ao abrigar uma horta orgânica em seu jardim, utilizar produtos locais e sazonais; ODS 8, ao promover o turismo sustentável e; ao ODS 15, ao preservar a fauna e flora local.

Internamente, cria circulação livre e intuitiva entre a cozinha e o salão, que contempla diferentes tipos de estar. A parede que separa e os banheiros das mesas abriga uma adega escultórica, construída com vergalhões. Elementos de decoração afetiva estão expostos nas paredes.

Atribuiu-se ao restaurante linguagem contemporânea, tanto em mobiliário quanto em decoração. Contudo, seu destaque se dá nas aberturas de vidro, voltadas para a varanda coberta, com estares e lareiras, que garantem visual irrestrito para a exuberante paisagem, criando uma experiência de imersão completa.



Planta baixa
Escala 1:50m