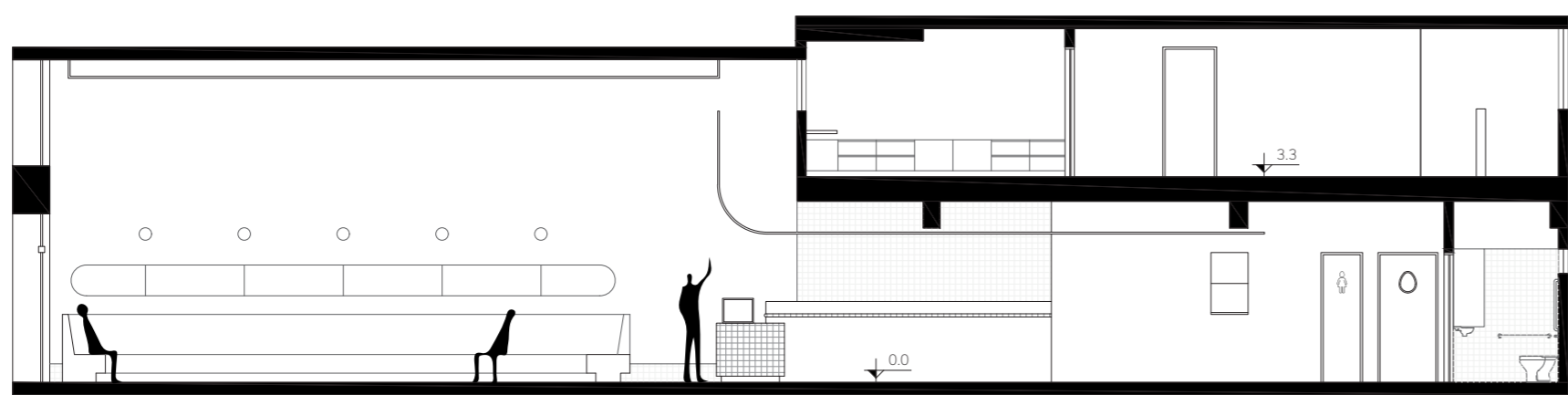




planta baixa térreo  
escala gráfica

planta baixa mezanino  
escala gráfica



corte longitudinal  
escala gráfica

0.5 1 2 5

Idealizado como um restaurante vitrine para uma proposta pioneira na cidade, o projeto une design gráfico e arquitetura desde a concepção do conceito. Foi proposto um modelo de negócio que vende uma experiência visual divertida e instigante. Um restaurante de pratos com ovos deu espaço para a criação de uma nova maneira de se enxergar este ingrediente que é o elemento principal da representação gráfica e do projeto.

O uso de steel frame e drywall para os fechamentos, as cores vividas em amarelo e os elementos em gesso curvo procuram remeter as formas e cores de um ovo. Detalhes em aço inox trazem uma quebra nos elementos divertidos do projeto, trazendo austeridade para a lanchonete gastronômica.

Na entrada há um grande banco em U que abraça as mesas de alimentação. Um espelho inclina-se sobre o banco, brincando com a proporção do espaço e atraindo o usuário até as mesas. Ali também está o totem em formato de ovo para pedidos – ele é o coração chocado pelo projeto. Em segundo plano está a cozinha, aberta visualmente para uma bancada de alimentação. A experiência propõe que o usuário participe do preparo do seu pedido. No mezanino está a área privativa dos funcionários e administração.



design gráfico  
logotipo e identidade visual



faça seu pedido aqui!

01. realize seu pedido nos tablets neste totem.
02. escreva seu nome como gostaria de ser chamado.
03. aguarde na sua mesa até que seu nome seja chamado para retirada.

