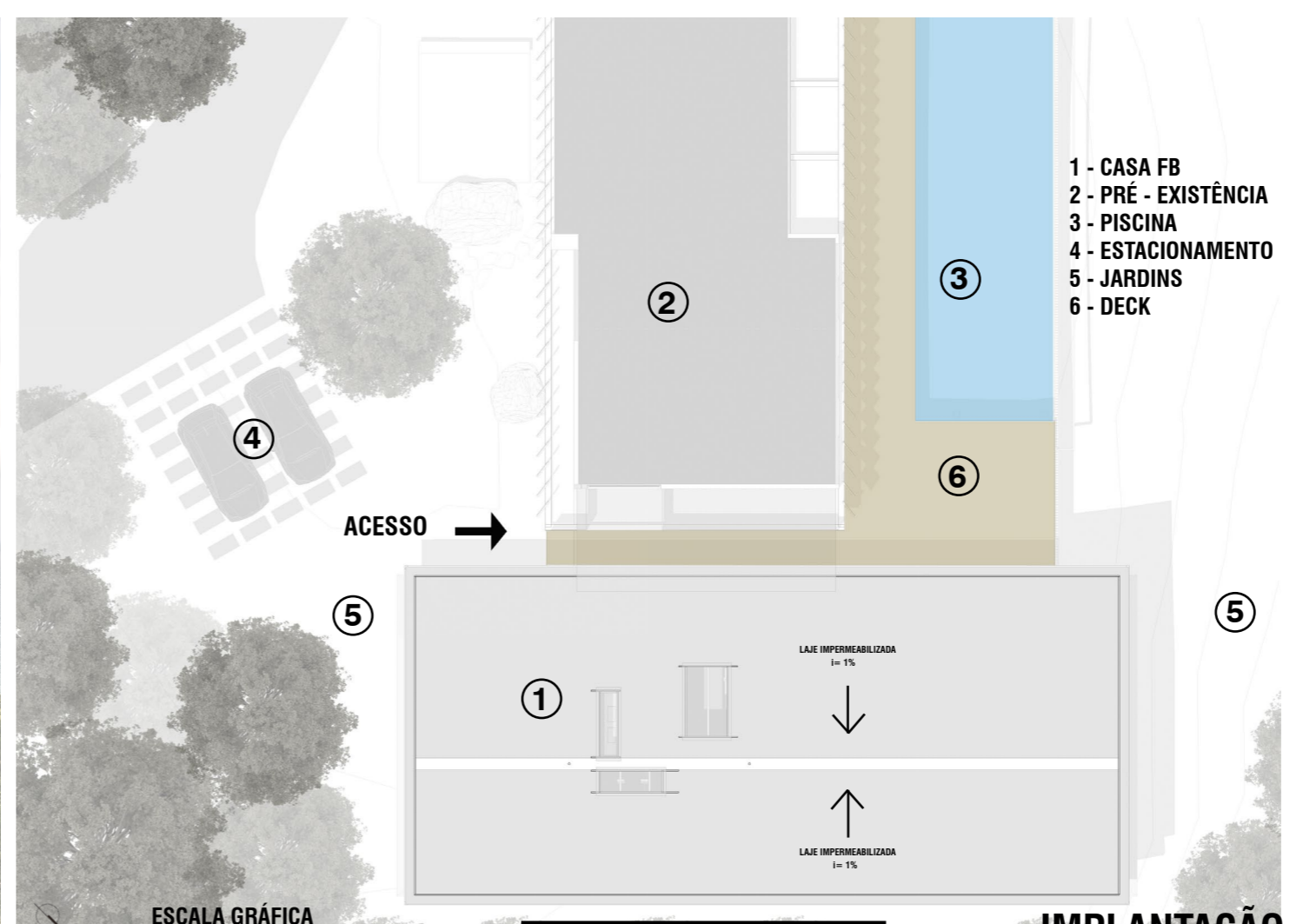


CASA FB

A Casa FB foi projetada como um setor de living e suite master ao lado de uma edificação existente da família. A partir da demanda por um espaço amplo e inspirado nos receptivos das vinícolas já visitadas pelos proprietários, foi criado um programa com living, adega, winebar, cozinha de apoio e uma suite ampla, integrado com as belas vistas da praia de Taquaras localizada ao sul de Balneário Camboriú. Do ponto de vista construtivo criamos uma plataforma em concreto armado aparente no nível do deck existente, combinado com um sistema em madeira de eucalipto engenheirada MLC, que resulta em uma expressão estética modular própria das decisões estruturais. As colunas metálicas que suportam a estrutura de madeira e caixilhos em alumínio completam o conjunto de soluções construtivas juntamente com o piso em tecno cimento. Como síntese, a posição geográfica próximo de uma mata exuberante e vistas para o mar, permitiu uma solução estrutural que integra arquitetura e natureza criando um âmbito de convívio e contemplação.



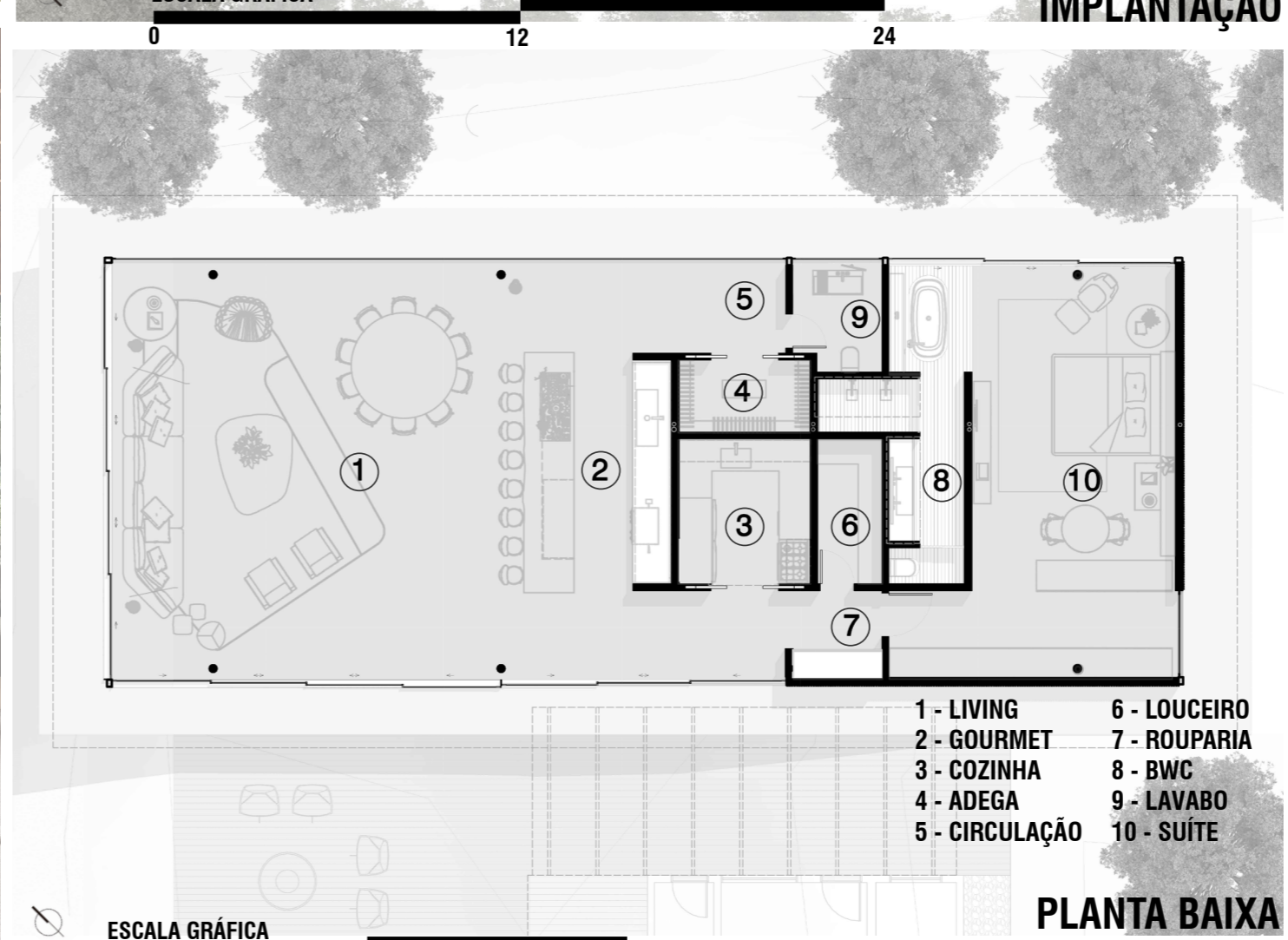
PERSPECTIVA 1



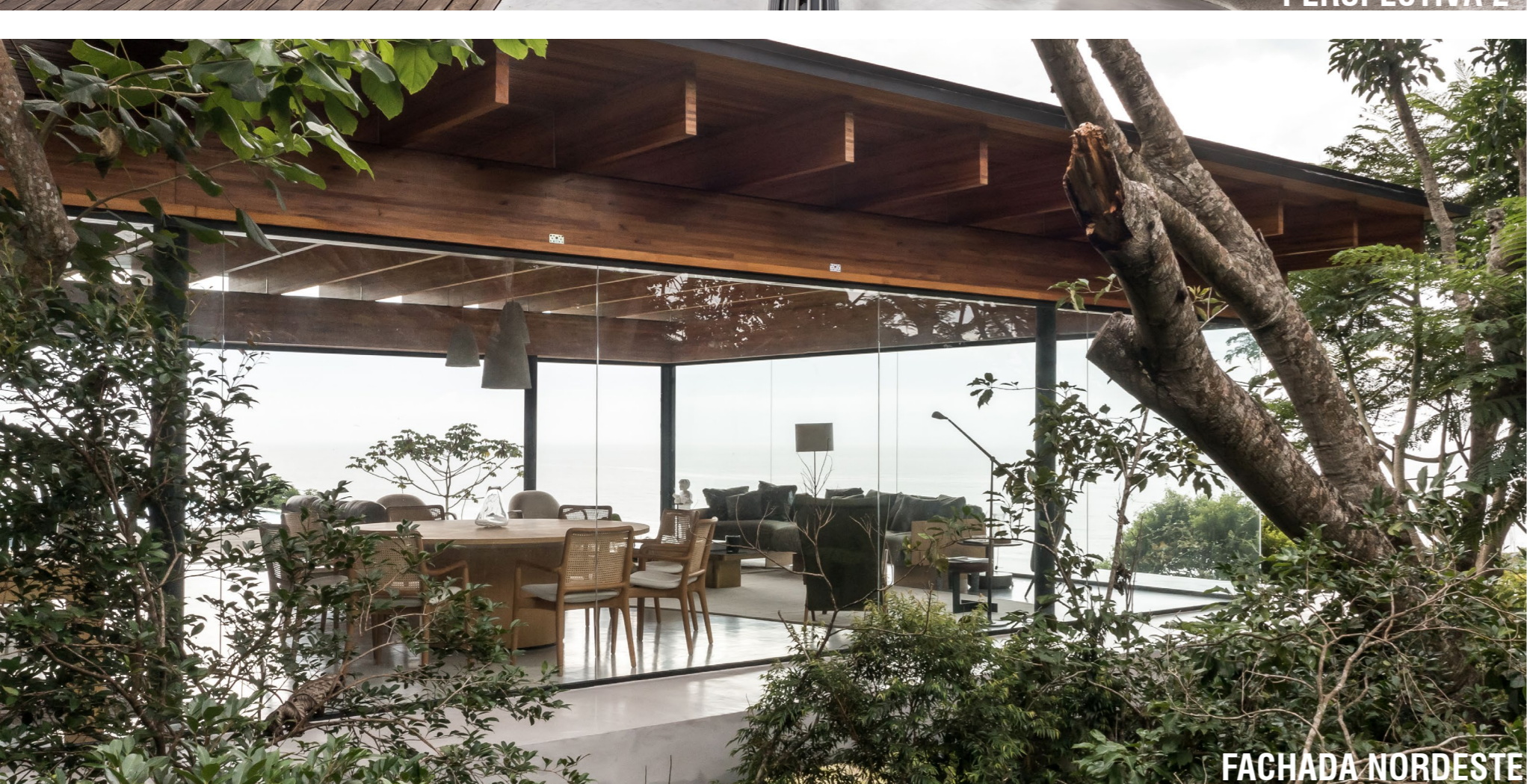
FACHADA NORDESTE



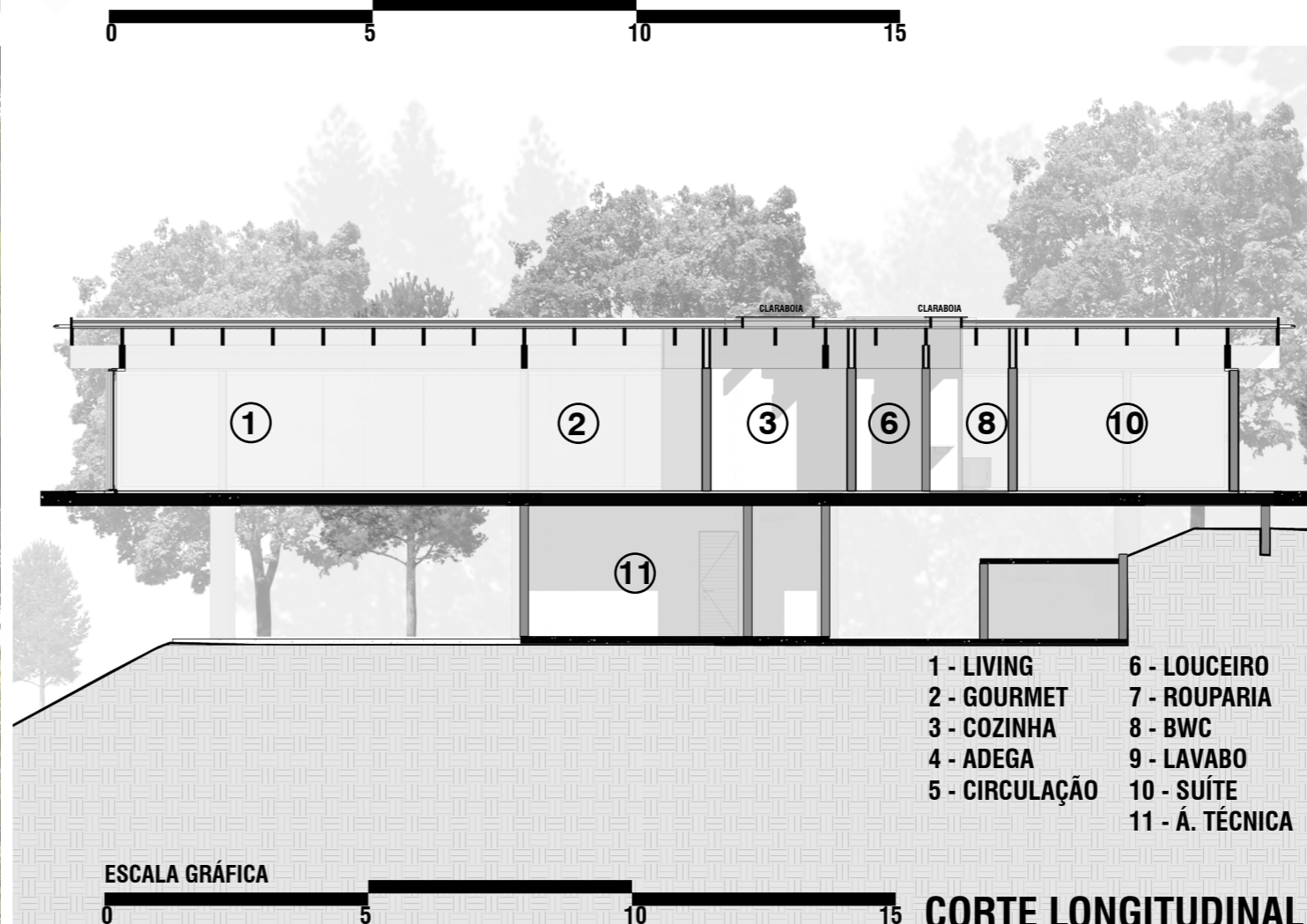
PERSPECTIVA 2



PERSPECTIVA 4



FACHADA NORDESTE



PERSPECTIVA 5



FACHADA SUDESTE



FACHADA SUDOESTE