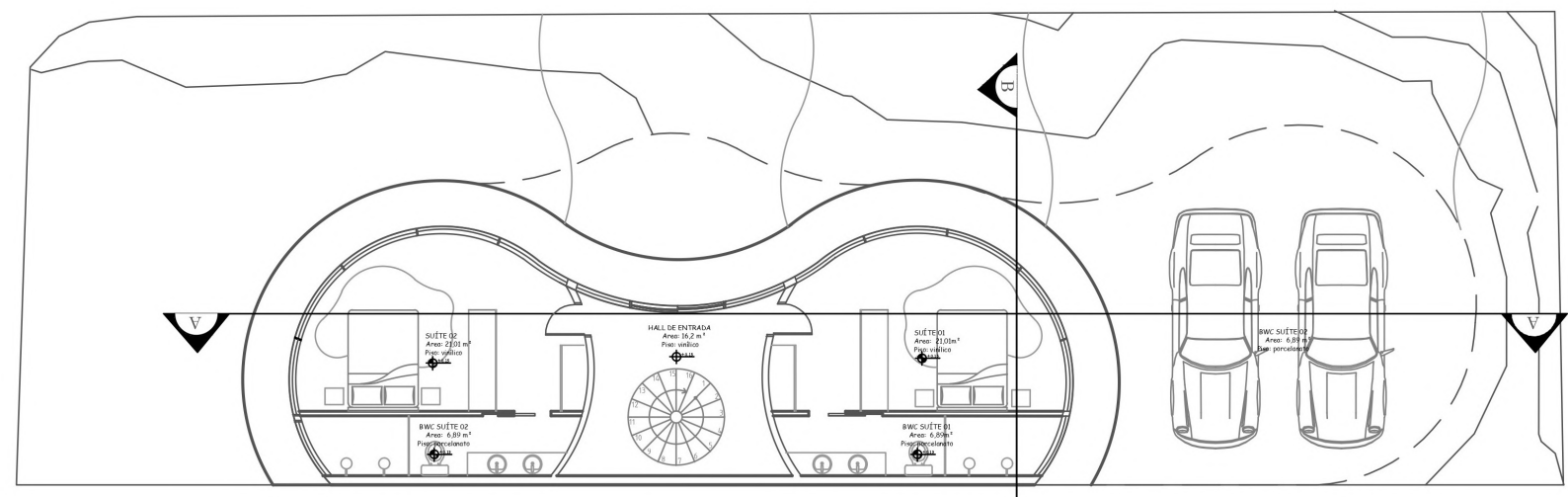
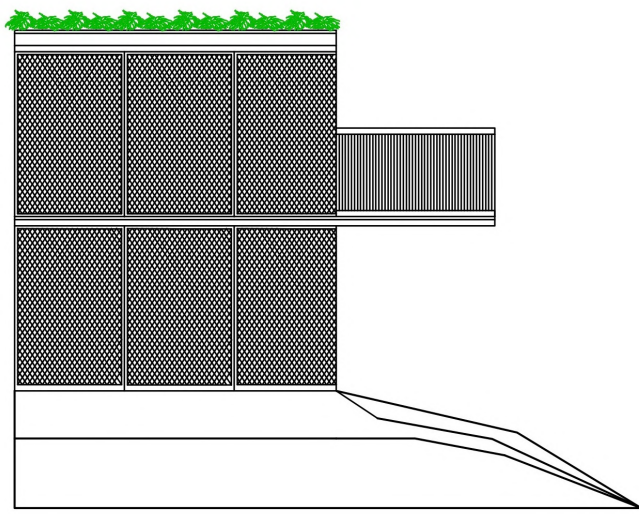


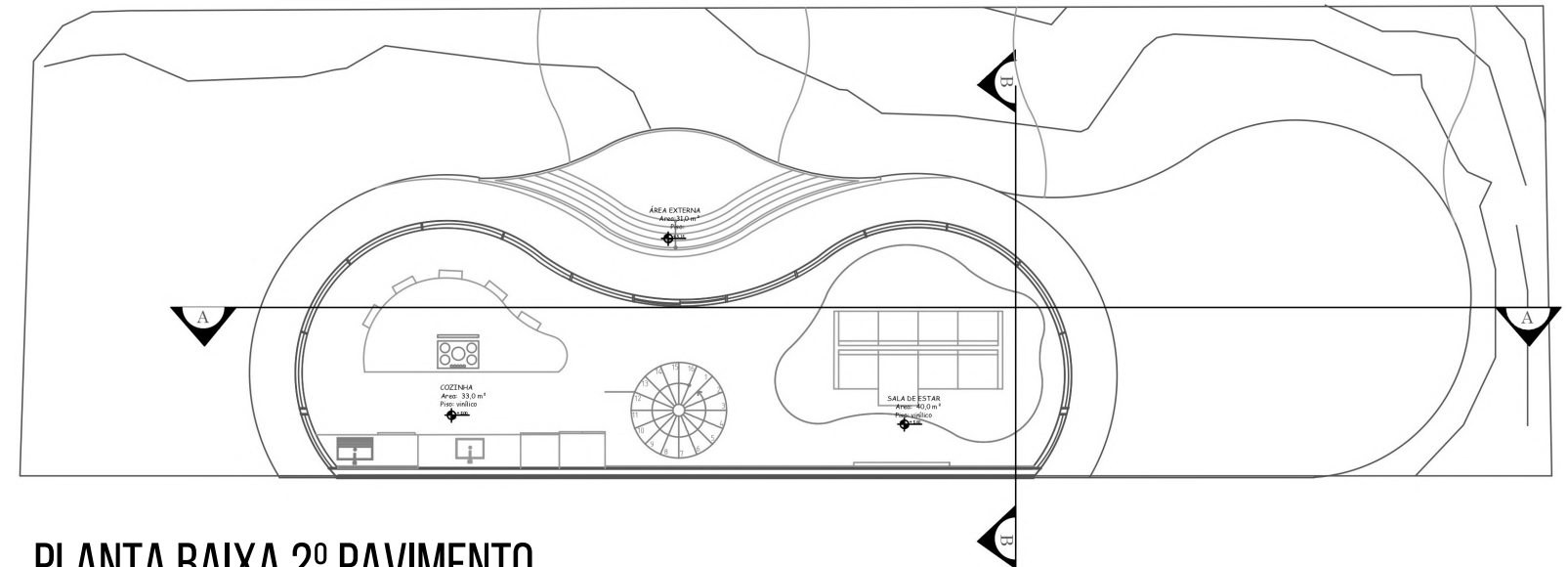
FACHADA FRONTAL  
escala 1:125



PLANTA BAIXA 1º PAVIMENTO  
escala 1:125



FACHADA LATERAL ESQUERDA  
escala 1:125



PLANTA BAIXA 2º PAVIMENTO  
escala 1:125

## A BEIRA-MAR

Uma residência à beira-mar, com 150m<sup>2</sup>, onde cada cômodo está interligado de forma harmoniosa, criando um ambiente acolhedor e sociável, no qual destacam-se as portas-janelas com o sistema Reike de abertura total, maximizando a luz natural e permitindo ventilação cruzada e a piscina em balanço. O estilo rústico dos acabamentos em madeira na área externa trazem a sensação da praia para o espaço junto ao design contemporâneo do limite estrutural adiciona modernidade e sofisticação. Alinhado aos Objetivos de Desenvolvimento Sustentável, o projeto inclui um telhado verde, embelezando o espaço e trazendo benefícios ambientais, como redução da ilha de calor e absorção de água da chuva e uma cisterna implementada para captar e armazenar água da chuva, evitando enchentes e sobrecarga das redes de esgoto. A forma orgânica e contemporânea proporcionam um espaço com o objetivo de celebrar a estética natural e promover conexão com o ambiente construído através das linhas suaves do projeto nas quais inspiram-se na areia e as ondas do mar que apresentam uma aparência fluida e curvilínea à medida que se movem e quebram na costa.

