

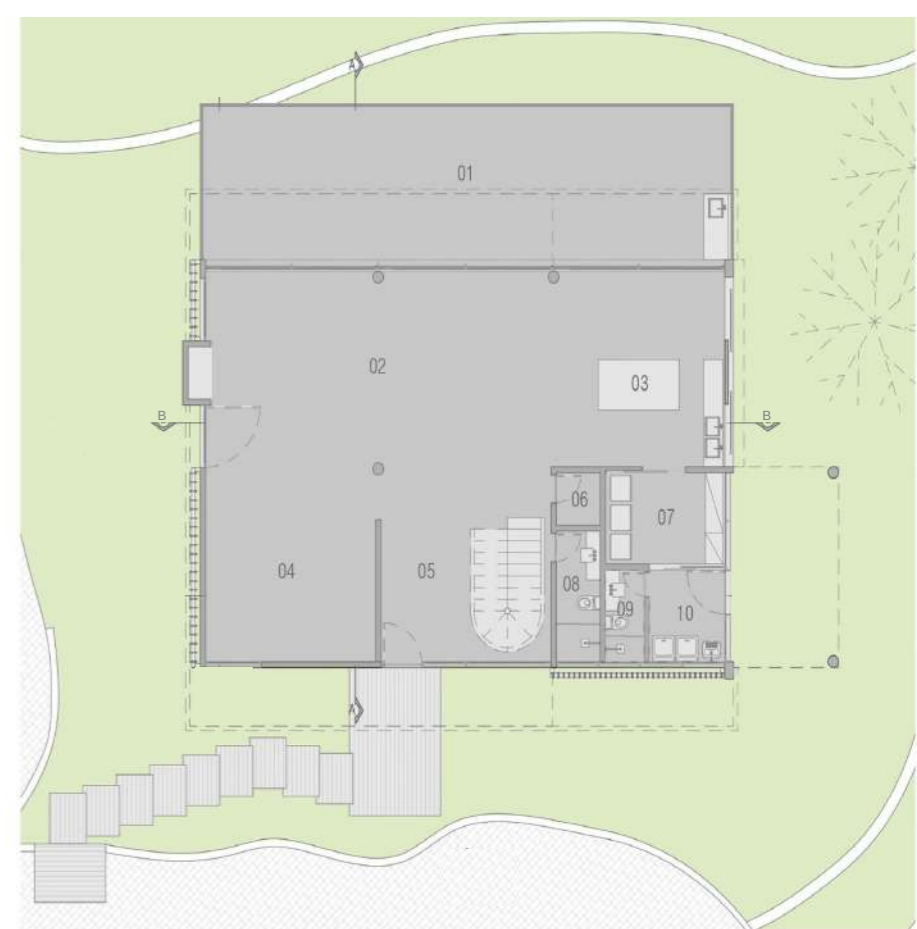
CASA ER

Projeto de ampliação do pavimento superior da edificação existente que anteriormente abrigava apenas uma suíte e um pequeno escritório. O programa baseou-se na criação de duas suítes extras, um pequeno depósito e na modificação do escritório. Foi realizada também a adequação da fachada respeitando a modulação original de 2,5m pré-existente projetada pela arquiteta Karin Engelhardt Rosa na década de 90.

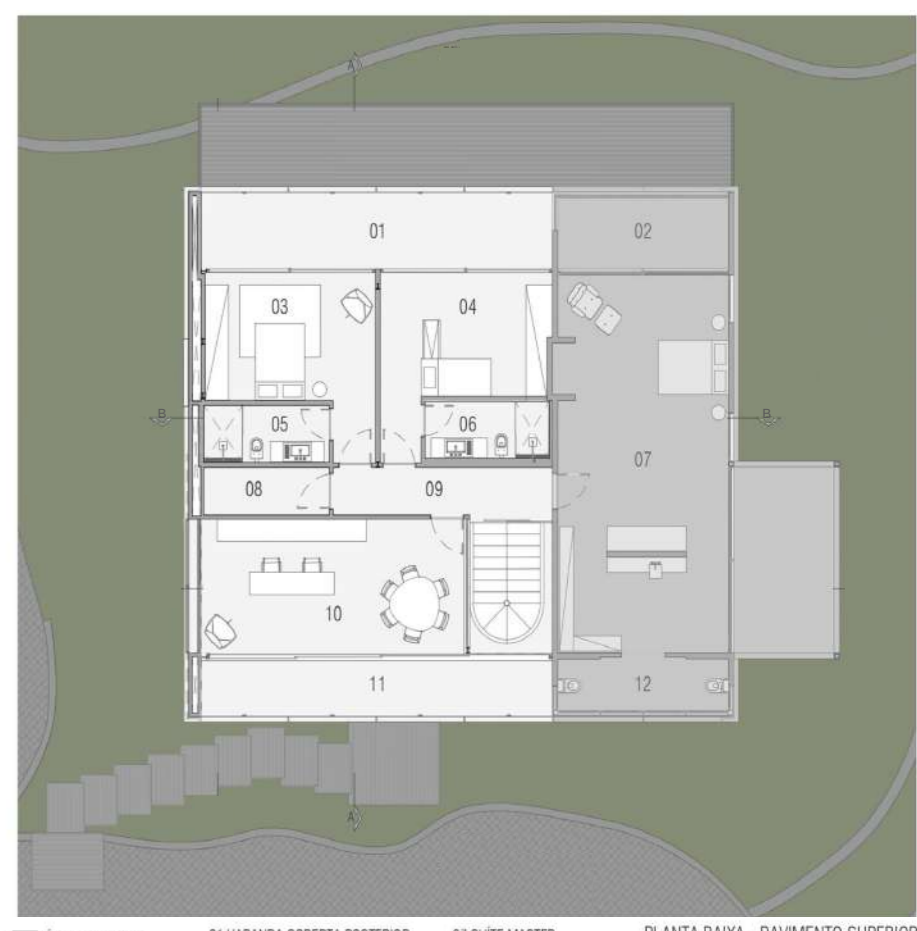
O sistema construtivo utilizado foi estrutura metálica com perfis de seção reduzida, fechamento externo em alumínio composto e divisórias internas em drywall, bem como piso e forro em madeira de pinus. Os toldos verticais retráteis na fachada Oeste permitem o controle solar e a privacidade, além de mudar a visualização da casa segundo disposição.



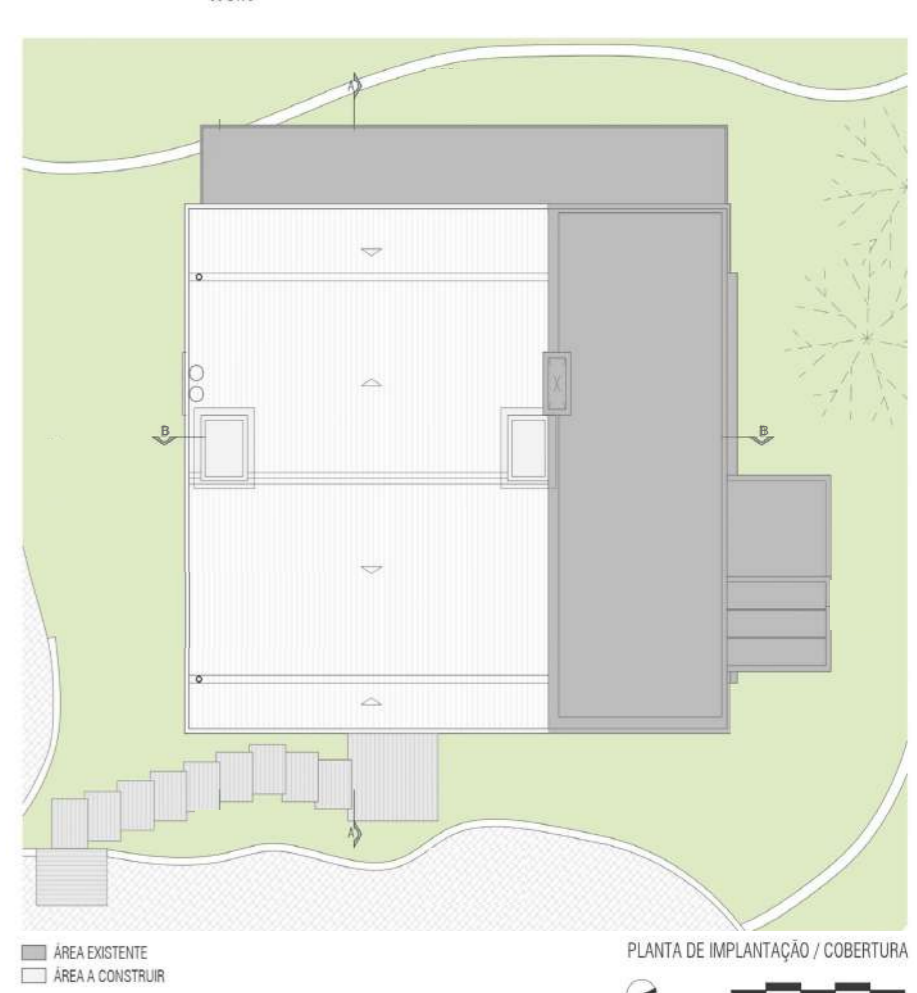
FACHADA POSTERIOR
FOTOGRAFIA: LEONARDO FINOTTI



PLANTA BAIXA - PAVIMENTO TÉRREO



PLANTA BAIXA - PAVIMENTO SUPERIOR



PLANTA DE IMPLANTAÇÃO / COBERTURA



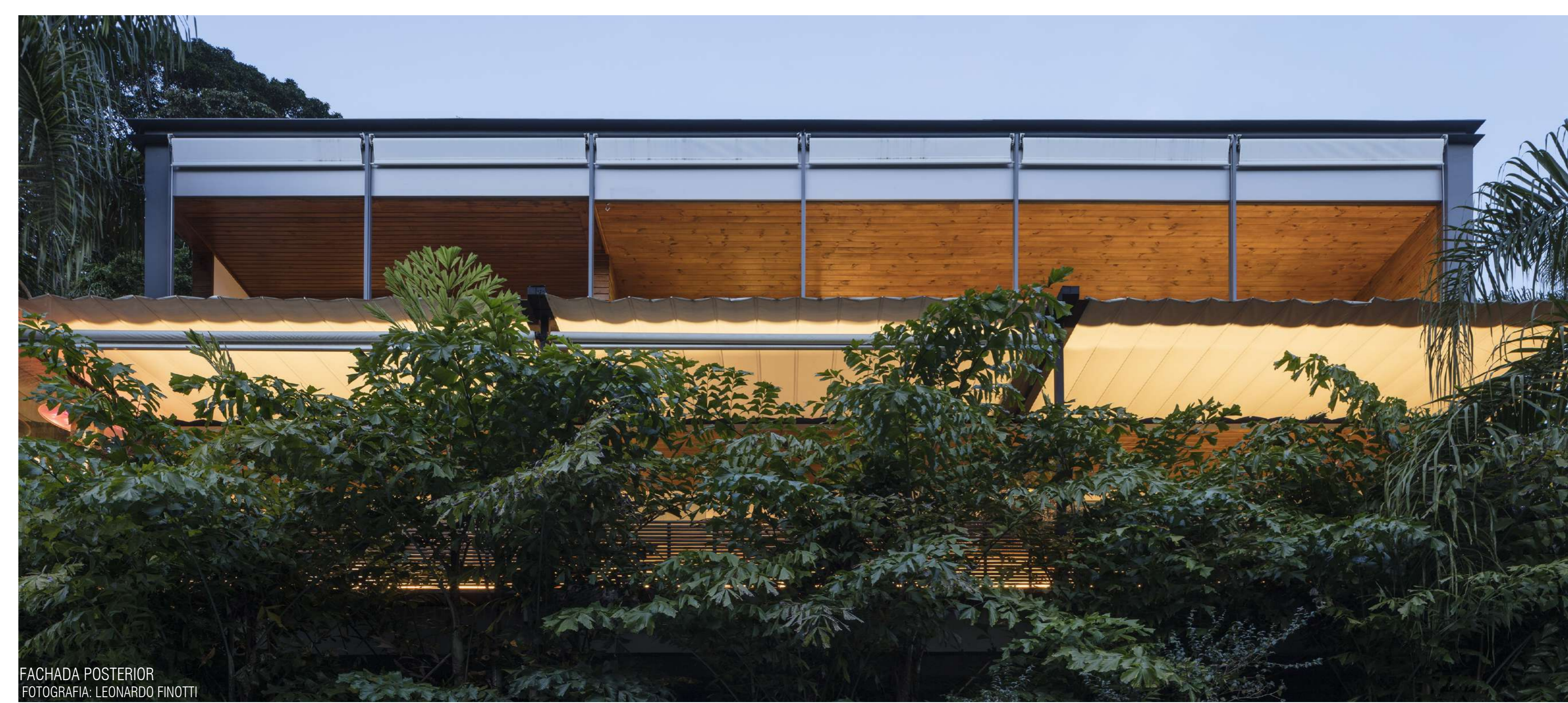
CORTE AA



CORTE BB



VARANDA COBERTA
FOTOGRAFIA: LEONARDO FINOTTI



FACHADA POSTERIOR
FOTOGRAFIA: LEONARDO FINOTTI



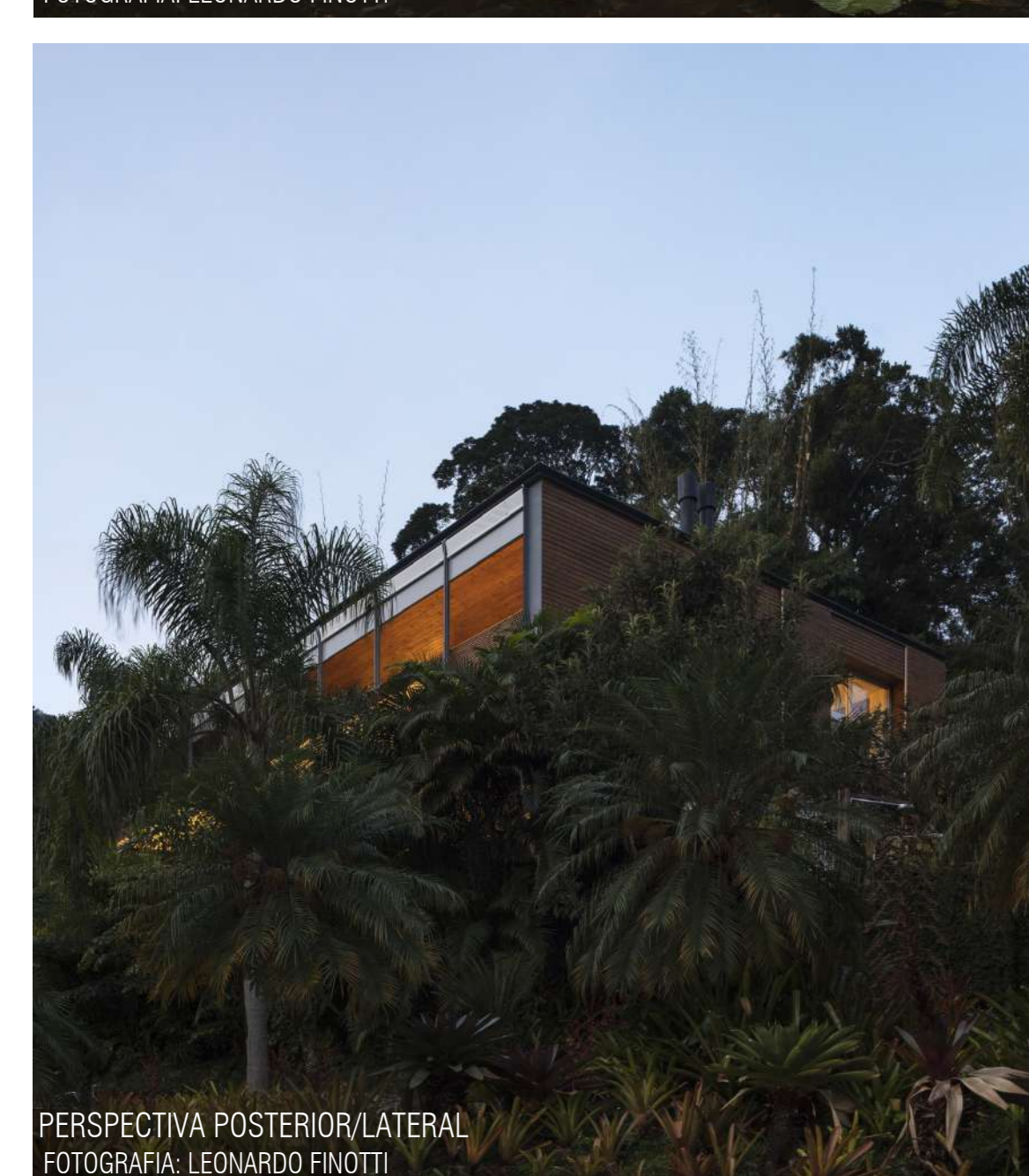
FACHADA FRONTAL
FOTOGRAFIA: LEONARDO FINOTTI



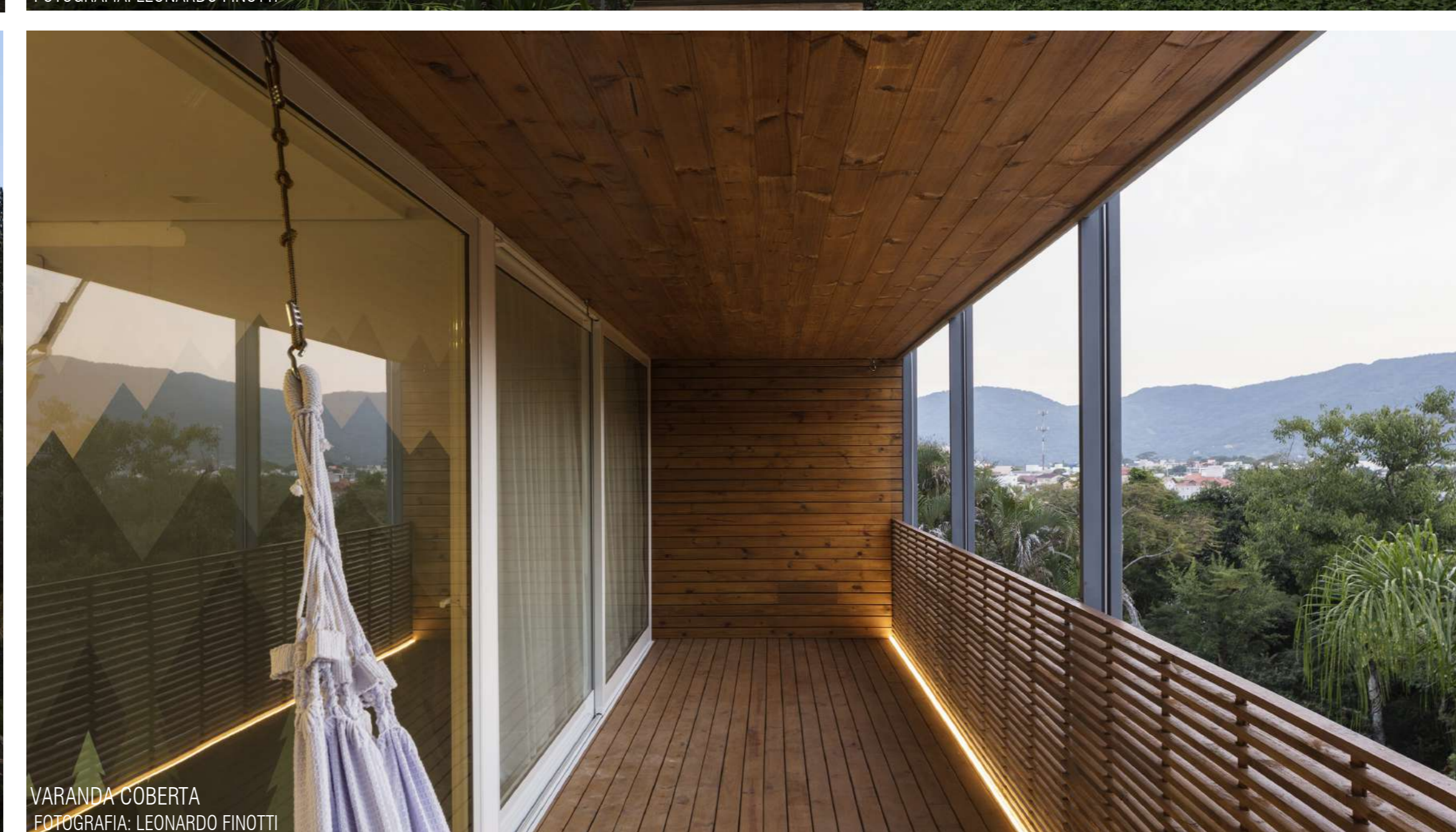
FACHADA POSTERIOR
FOTOGRAFIA: LEONARDO FINOTTI



FACHADA LATERAL
FOTOGRAFIA: LEONARDO FINOTTI



PERSPECTIVA POSTERIOR/LATERAL
FOTOGRAFIA: LEONARDO FINOTTI



VARANDA COBERTA
FOTOGRAFIA: LEONARDO FINOTTI