

# PROJETO ARQUITETÔNICO RESIDENCIAL EXTERNO

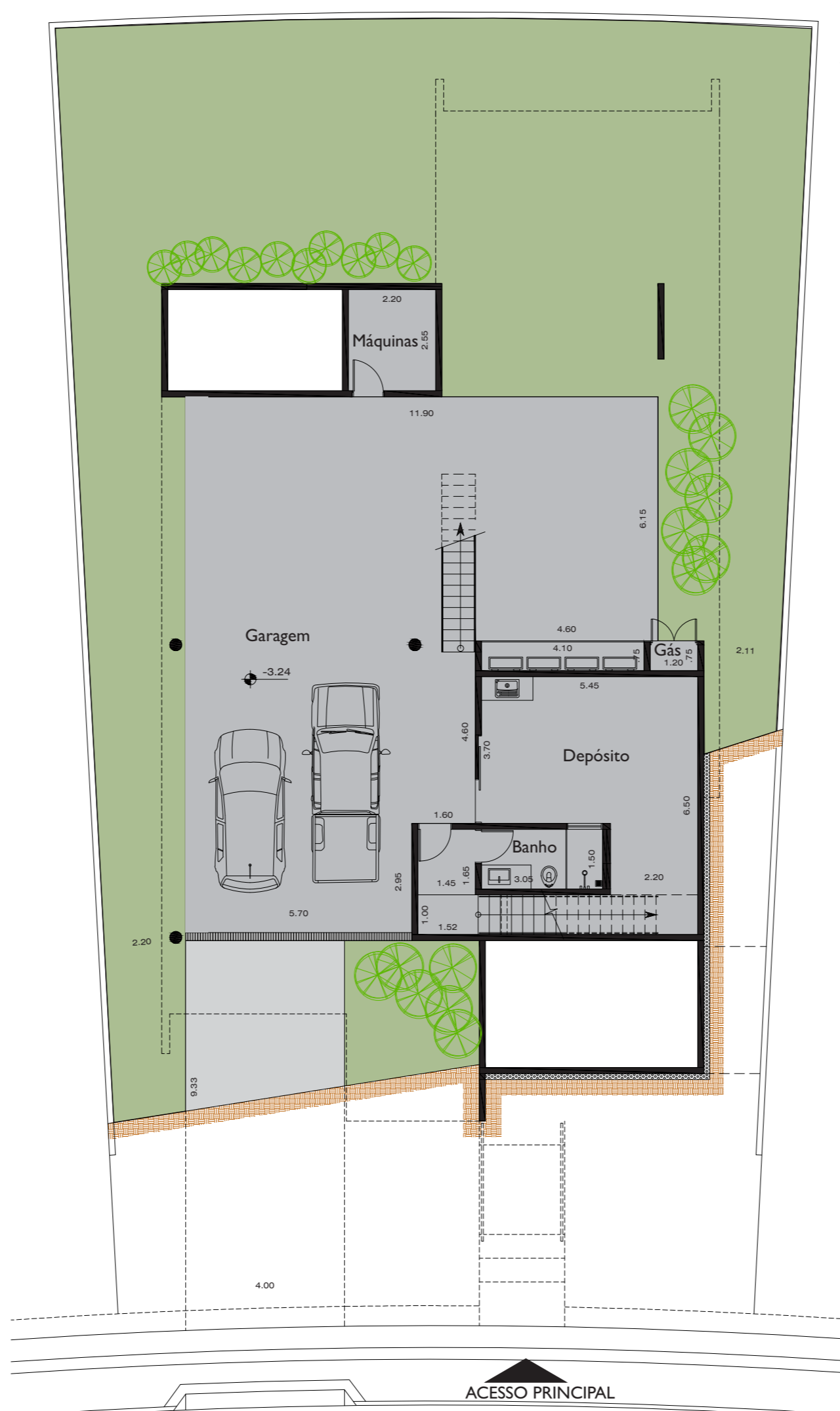
Um programa de necessidades enxuto resultando numa metragem de 350m<sup>2</sup> e uma marcante volumetria + cor, conferem à essa moradia distribuída em dois planos um caráter único e fortemente contemporâneo.

A madeira, um dos mais sustentáveis materiais de construção, aqui ebanizada, é a principal protagonista neste projeto, tanto no fechamento das paredes como na supra estrutura. Dois grandes blocos trapezoidais conectados em sua menor face, repousam sobre uma caixa de concreto e sobre pilares esbeltos parecendo a casa aterrissar suavemente no terreno. Cada um destes elementos abriga uma função específica; nos dois trapézios as áreas íntimas e social e na caixa de concreto piscina e deck. Sob esses blocos, aproveitando a declividade do terreno, a garagem, o depósito e a área técnica.

Além da utilização da madeira como forma de atender à sustentabilidade, os recursos naturais também foram aproveitados como captação da água pluvial, energia solar e também ao fato da madeira ser um excelente isolante térmico. Outra preocupação atendida foi a ventilação cruzada entre os cômodos que permite a redução de recursos artificiais para o controle da temperatura.



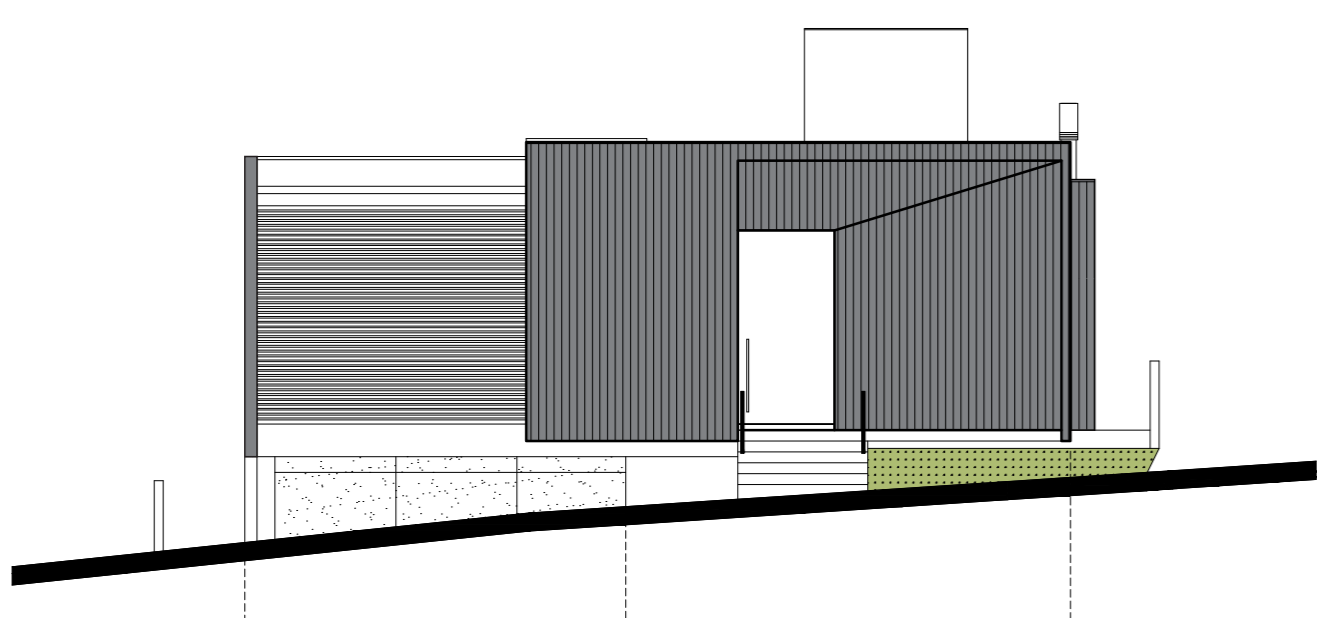
PLANTA BAIXA FRONTAL  
Esc: 1/125



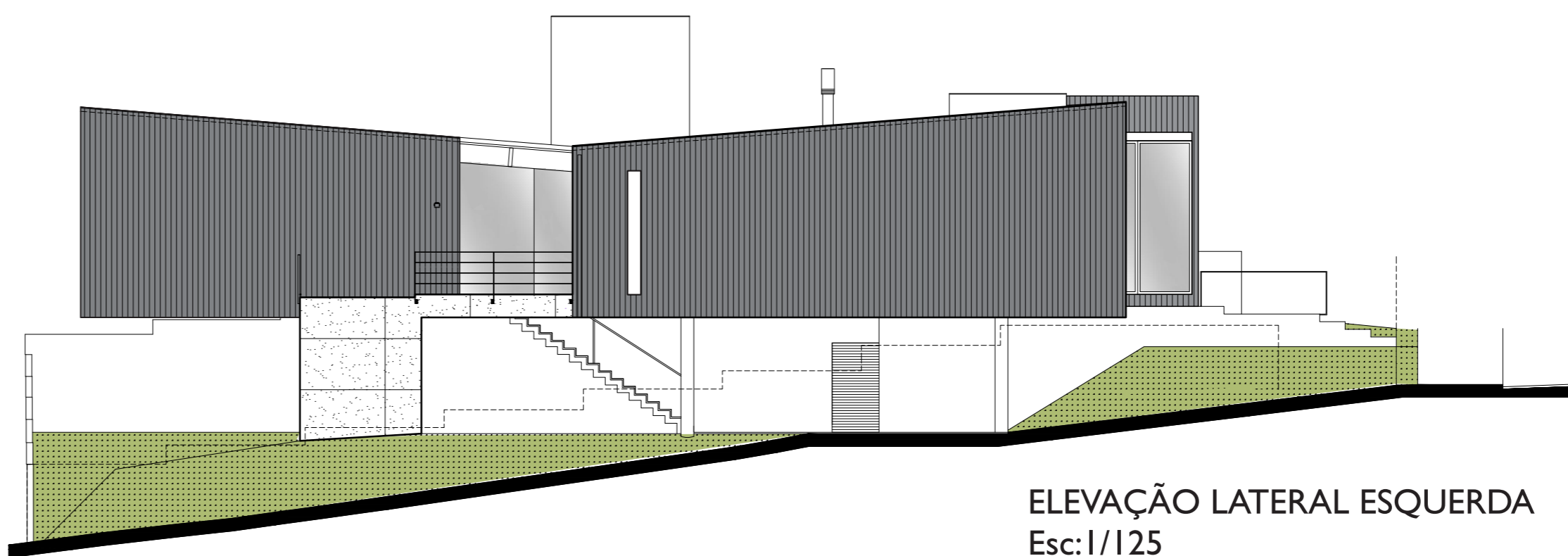
PLANTA BAIXA SUBSOLO  
Esc: 1/125



QUADRO GERAL DE ÁREAS	
Terreno:	577,11 m <sup>2</sup>
Pavimento Subsolo	105,00 m <sup>2</sup>
Pavimento Térreo	245,00 m <sup>2</sup>
Área Total	350,00 m <sup>2</sup>



ELEVAÇÃO FRONTAL  
Esc: 1/125



ELEVAÇÃO LATERAL ESQUERDA  
Esc: 1/125