

ESTÚDIO FARNSWORTH

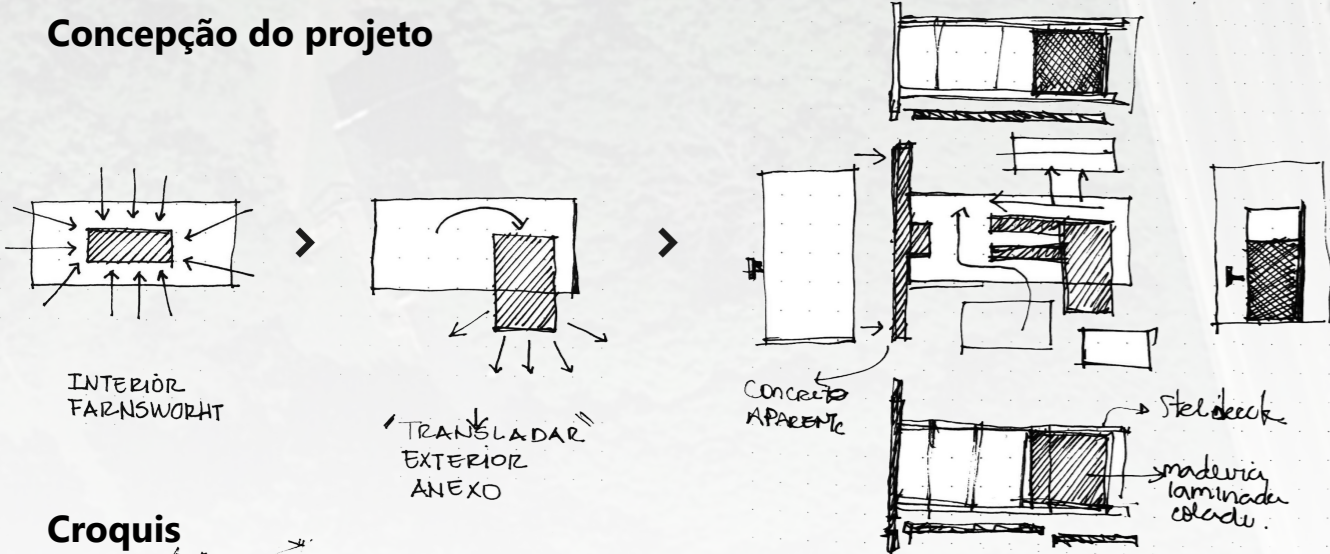
O Estúdio Farnsworth é um anexo pensado para a Casa Farnsworth, projetada pelo arquiteto Mies van der Rohe na década de 1940. A residência está localizada próxima ao Rio Fox na cidade de Plano, Illinois, nos Estados Unidos. Considerada um ícone da arquitetura moderna, a casa foi transformada em museu e é um local de peregrinação para amantes da arquitetura. Desse contexto nasceu a ideia de um anexo estúdio destinado aos visitantes da casa, com local para hospedagem e estudos.

O partido arquitetônico do Estúdio Farnsworth foi concebido em dois volumes: um deles envidraçado e transparente, com a área de convívio, e outro opaco em madeira laminada colada, com a área íntima. Os volumes do anexo são elevados do solo por uma estrutura central e estão atirantados a uma parede portante de concreto armado aparente, que também funciona como anteparo para oferecer privacidade.

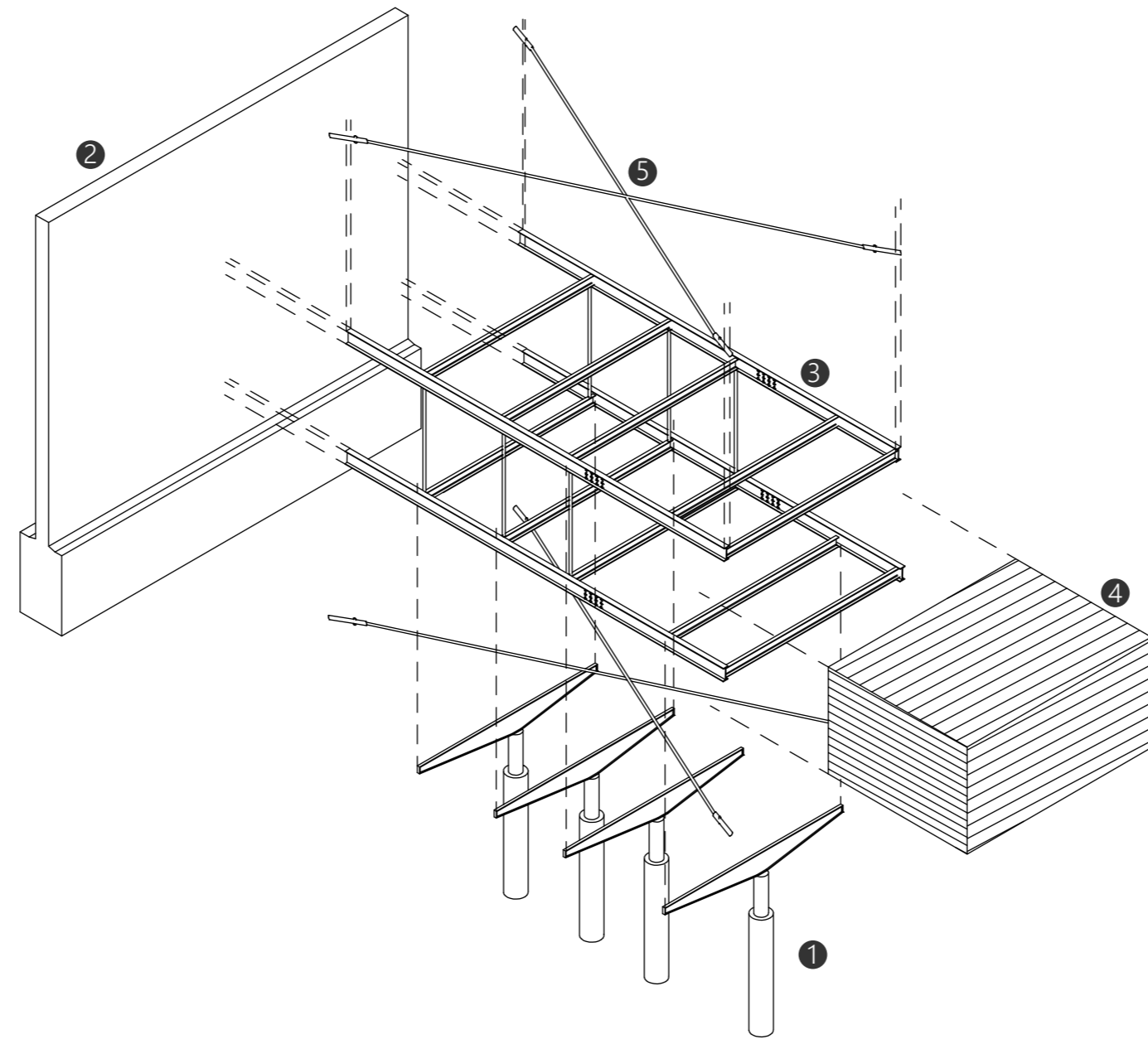
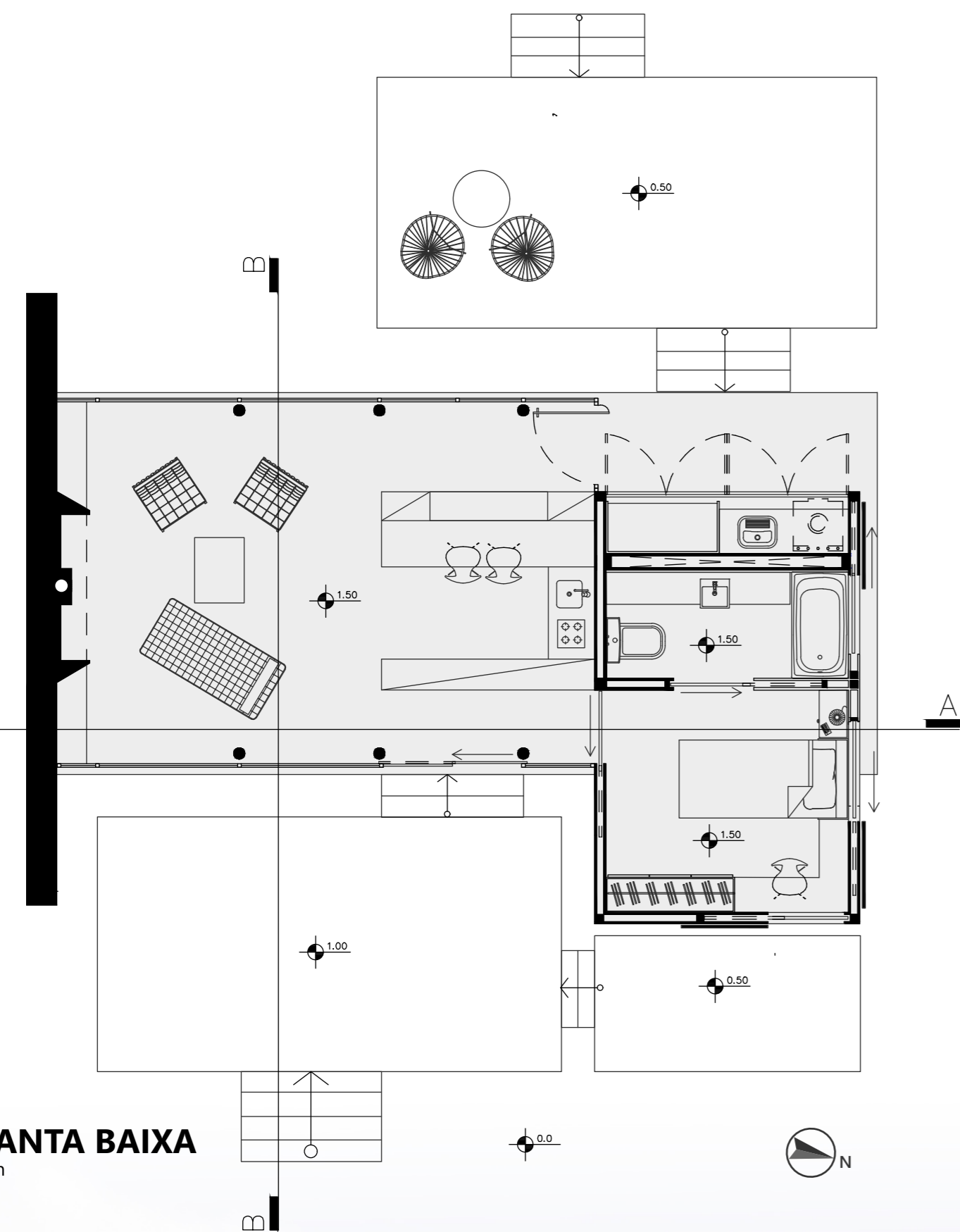
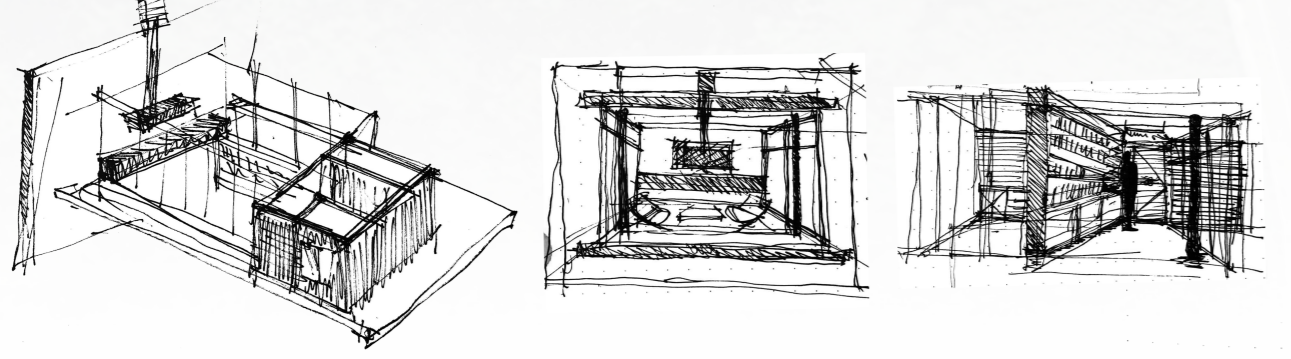
A planta do anexo foi pensada em três zonas: a primeira é a área de convívio, que inclui a sala e uma cozinha compacta; a segunda é a área íntima, com quarto, banheiro e lavanderia; a terceira são as áreas de transição com decks em níveis distintos para dar acesso à edificação e criar espaços de convivência.

A proposta estabelece um diálogo com a casa ao reinterpretar soluções adotadas por van der Rohe, como elevar a edificação do solo em virtude das cheias do rio Fox e utilizar planos envidraçados para romper os limites entre áreas internas e externas.

Concepção do projeto



Croquis



(1) FUNDAÇÃO EM ESTRUTURA MISTA DE CONCRETO ARMADO E AÇO (2) PAREDE PORTANTE DE CONCRETO ARMADO (3) ESTRUTURA EM PERFIS DE AÇO (4) BLOCO DA ÁREA ÍNTIMA EM MADEIRA LAMINADA COLADA (5) TIRANTES EM CABOS DE AÇO TRACIONADOS

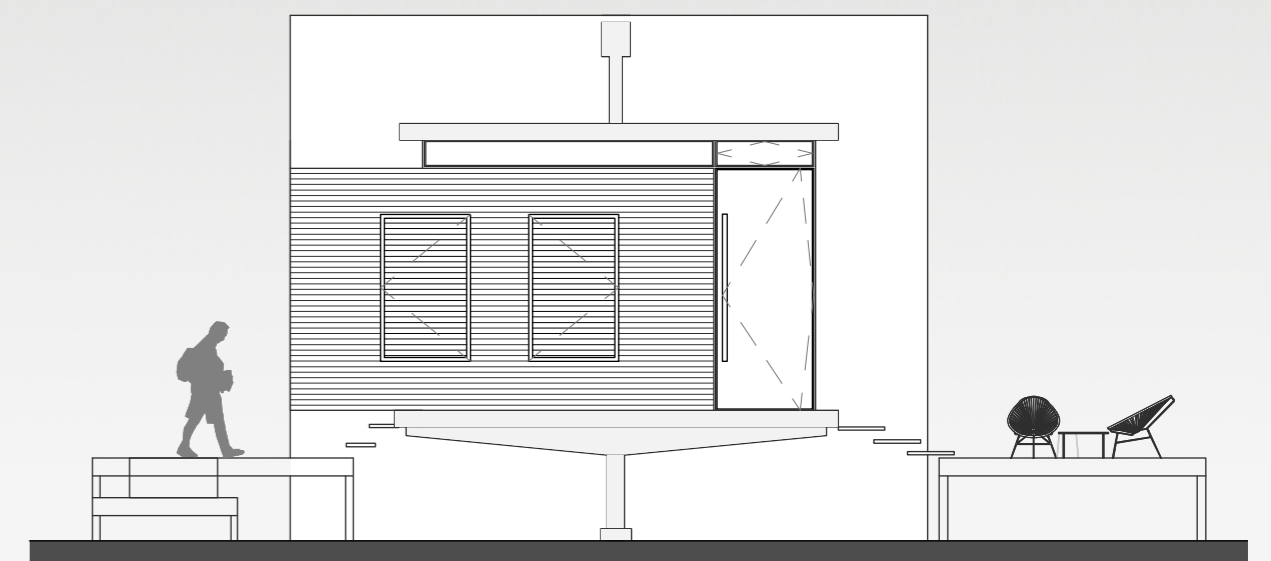


ESTÚDIO FARNSWORTH

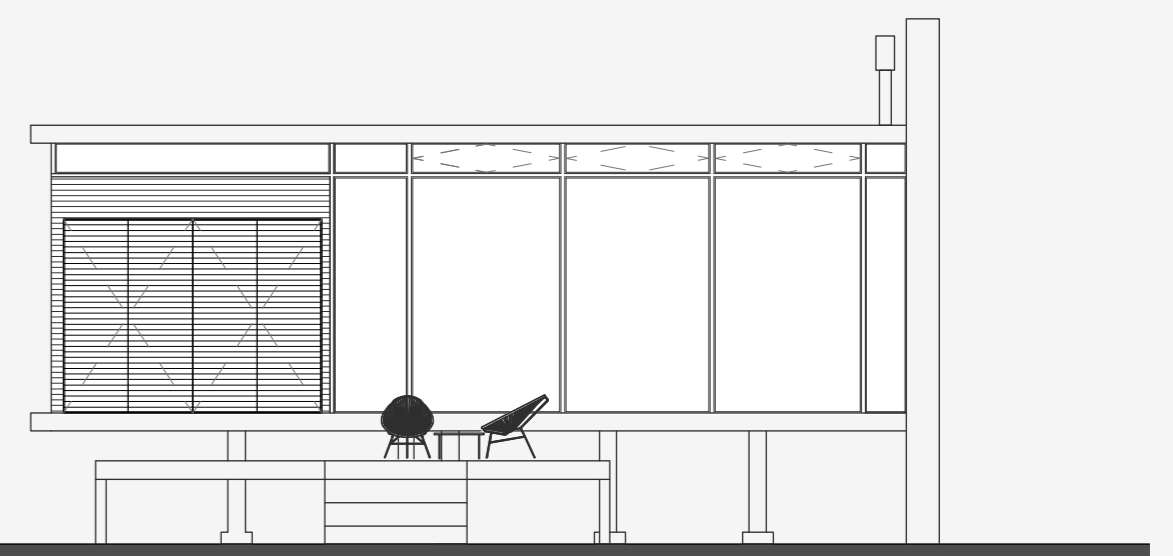
FARNSWORTH



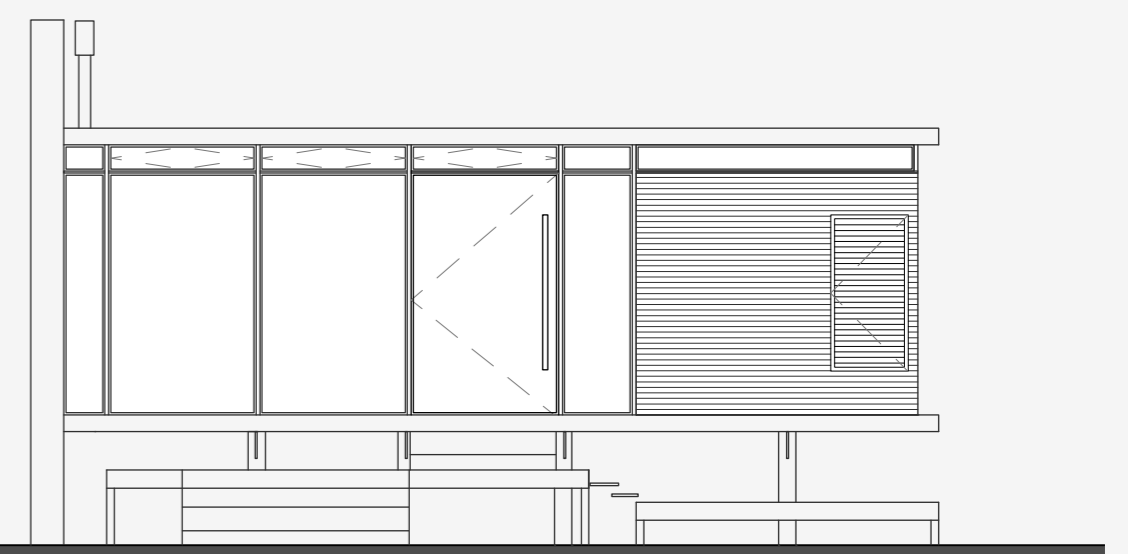
IMPLANTAÇÃO
S/ Esc.



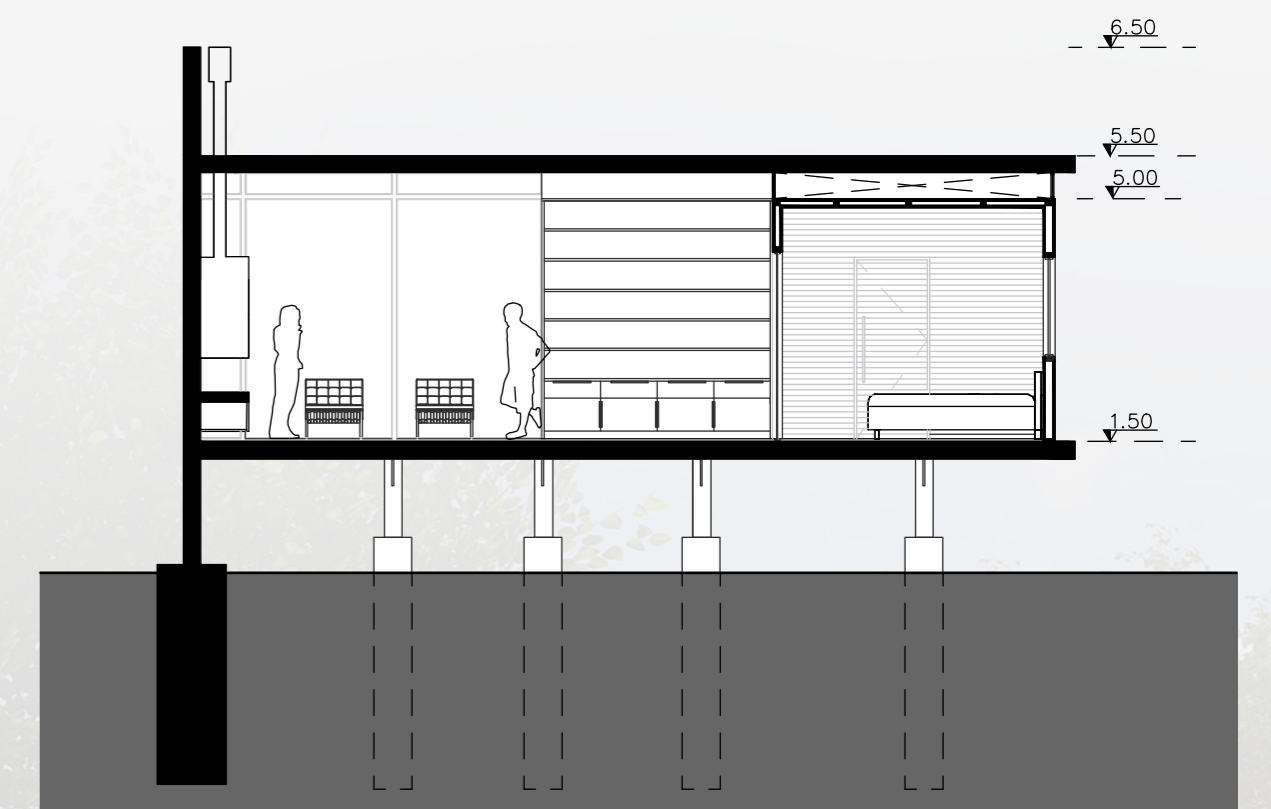
FACHADA NORTE
1:100m



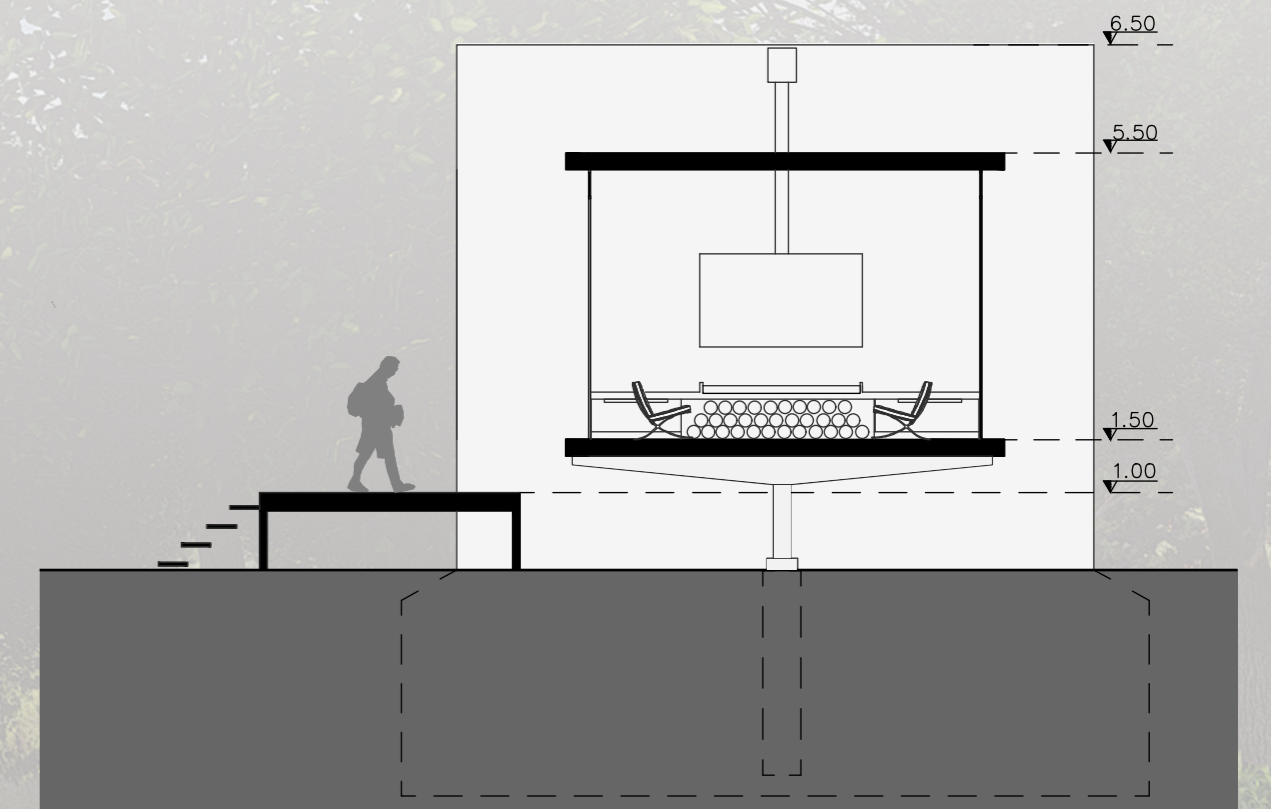
FACHADA OESTE
1:100m



FACHADA LESTE
1:100m



CORTE AA
1:100m



CORTE BB
1:100m