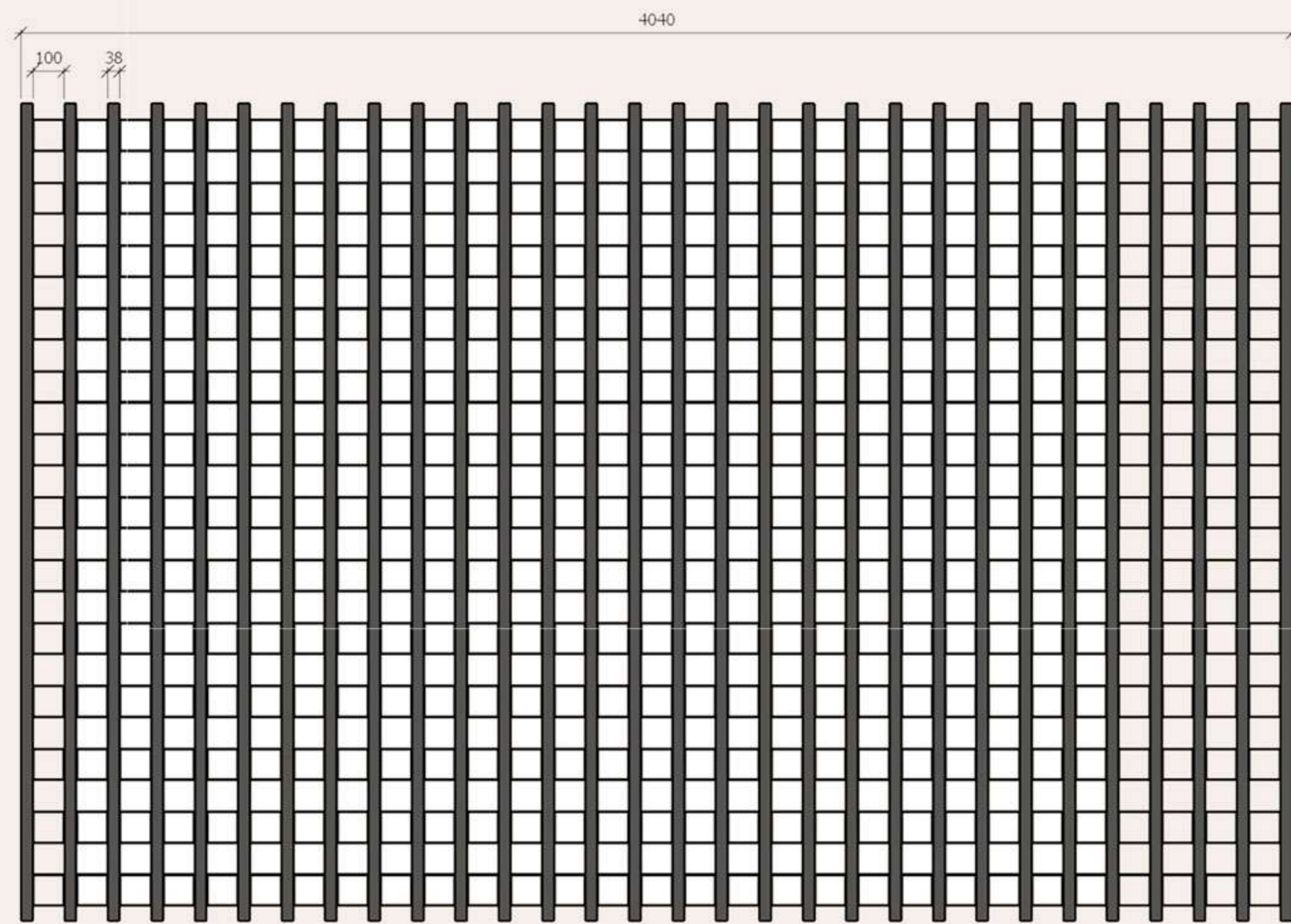
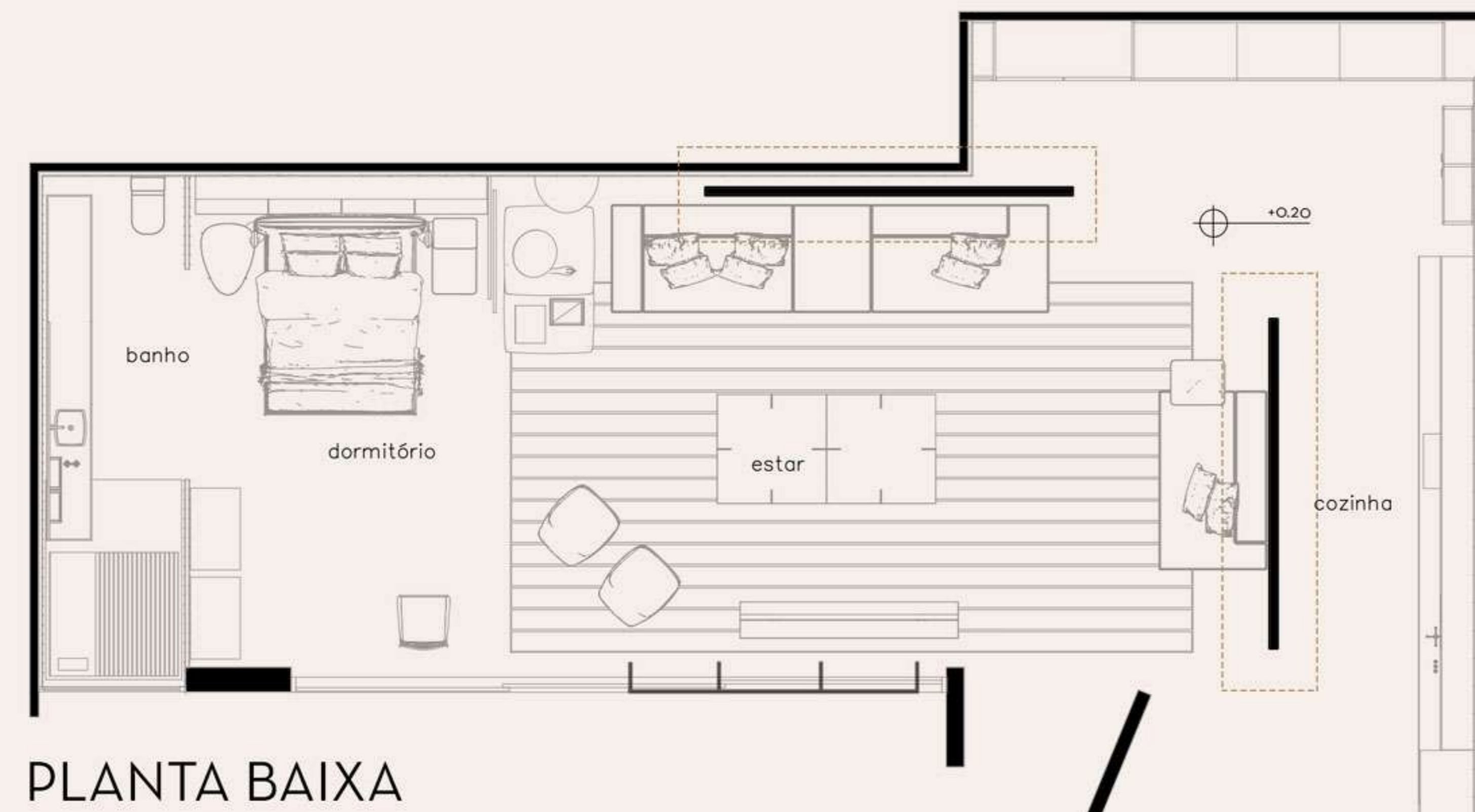


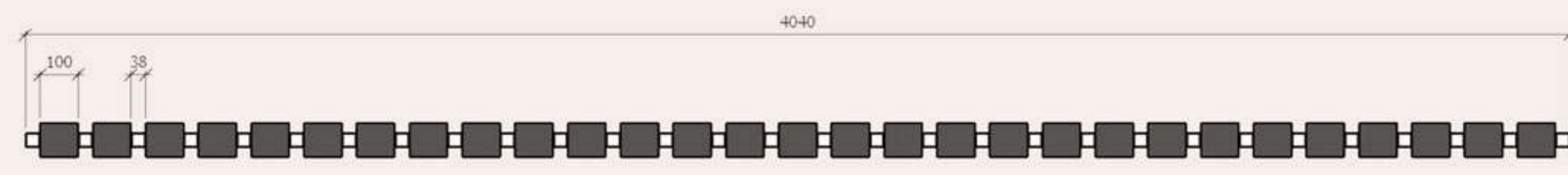
# CUBOS

DIVISÓRIA

Apresentamos o projeto de uma divisória de ambientes ou elemento decorativo modular para ambientes. Consiste em módulos individuais de alumínio reciclado de 35x35mm, vazados, e fixados em perfis também de alumínio de seção quadrada de 100x100mm. Por ser alumínio, se torna leve a estrutura e de fácil montagem. Esta modulação nos dá a possibilidade de atingir grandes vãos, dividir ambientes de maneira leve e contemporânea. Na imagem utilizamos o alumínio com pintura eletrostática na cor preta. Mas pode receber qualquer cor. Sua fixação é por rebites, cada módulo vazado é fixado na barra vertical por dois rebites de cada lado. Uma linguagem contemporânea, sustentável e super versátil, com infinitas possibilidades de aplicações e dimensões. O resultado estético é super atraente, trazendo textura para a composição e uma transparência entre os ambientes.



VISTA FRONTAL



VISTA SUPERIOR

