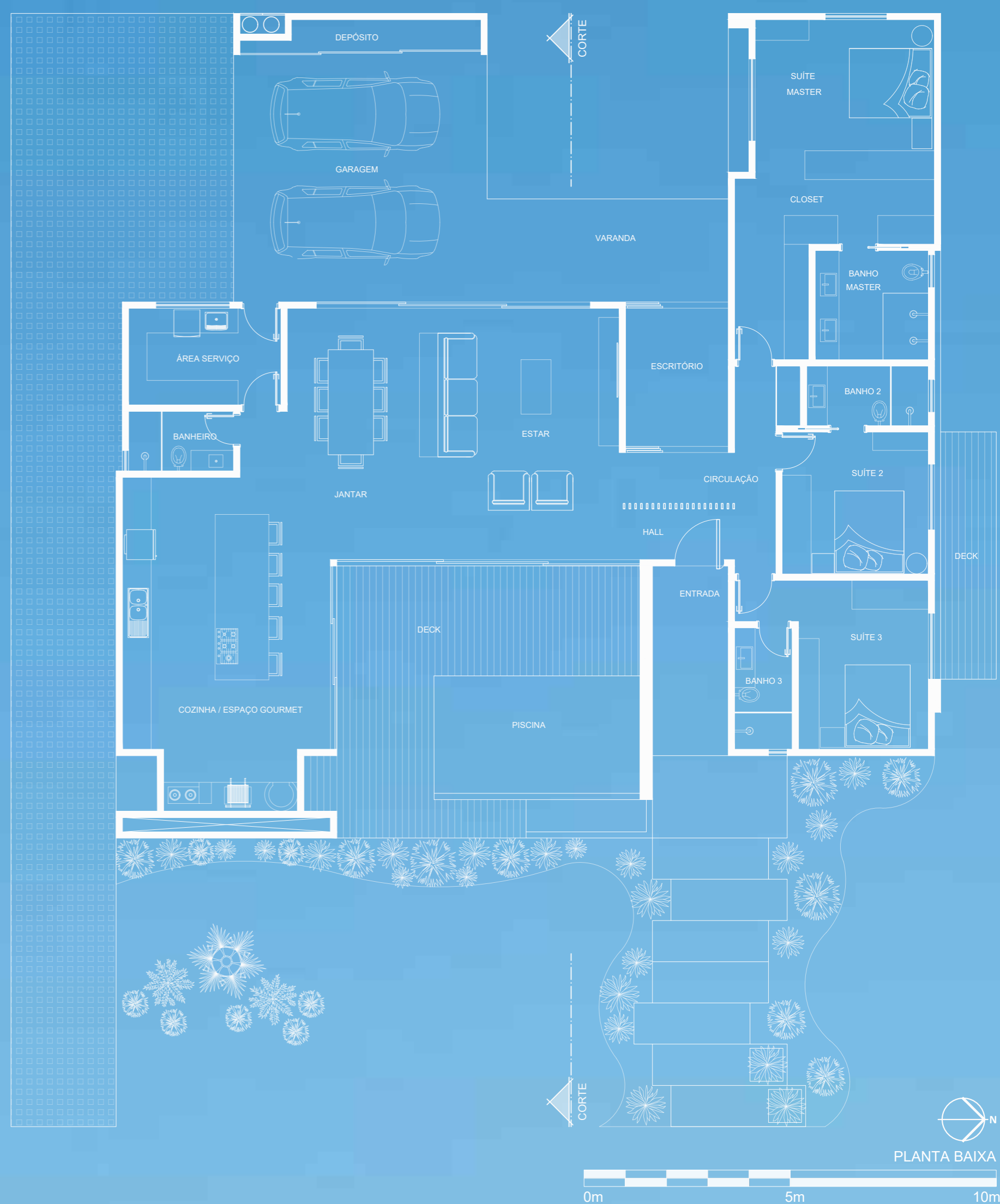
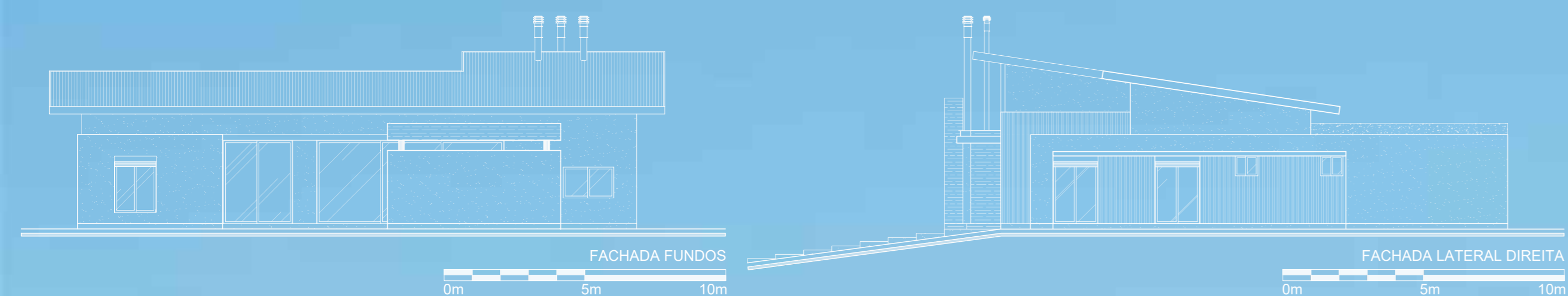
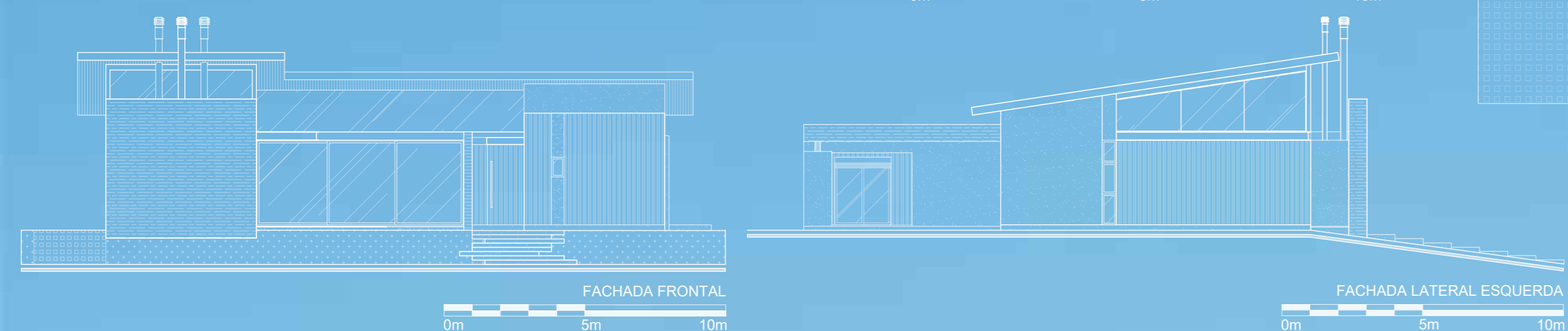
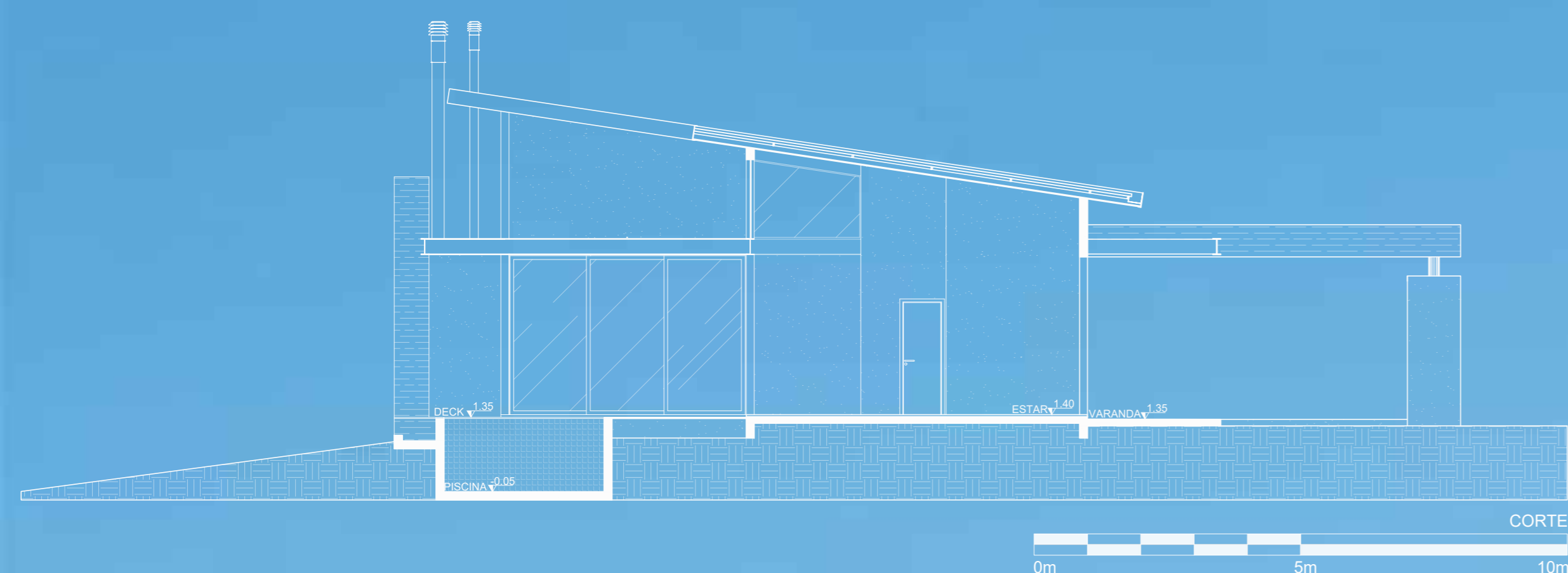


CONTEMPORÂNEO E SINGULAR

SITUADA EM UM CONDOMÍNIO FECHADO, A RESIDÊNCIA TEM SUA PLANTA BEM SETORIZADA, DIVIDIDA EM TRÊS USOS PRINCIPAIS: SERVIÇO, CONVIVÊNCIA E ÁREA ÍNTIMA.

A SOLICITAÇÃO DOS CLIENTES FOI QUE A ÁREA DE LAZER FICASSE VOLTADA PARA A PARTE DA FRENTE DA CASA, ENTÃO, OPTAMOS POR IMPLANTAR A GARAGEM NOS FUNDOS, COM ACESSO PELA LATERAL, RESERVANDO, DESSA FORMA, A FAIXA FRONTAL PARA ACOMODAR A ÁREA DE LAZER COM O DECK E A PISCINA, QUE FICAM TOTALMENTE INTEGRADOS AO LIVING QUE, APESAR DE ESTAR VOLTADO PARA A RUA, TEM SUA PRIVACIDADE MANTIDA POR UM JOGO DE PLANOS VERTICAIS - AS PAREDES, QUE SE APRESENTAM HORA EM CONCRETO APARENTE, HORA REVESTIDAS COM MADEIRA - E TRAZEM SEGURANÇA E ACONCHEGO EM MEIO ÀS GRANDES ABERTURAS EM VIDRO QUE ALIADAS À ESTRUTURA METÁLICA PRETA, CONTRIBUEM PARA UMA ARQUITETURA COM ESTILO MAIS CONTEMPORÂNEO.



AS SUÍTES, VOLTADAS PARA OS JARDINS LATERAIS E DE FUNDO, POSSIBILITAM QUE UM EVENTUAL JANTAR OU REUNIÃO ENTRE AMIGOS NÃO INFLUENCIE NO USO DA ÁREA ÍNTIMA PELOS DEMAIS INTEGRANTES DA FAMÍLIA.

UMA ESCADARIA LEVA AO HALL DE ENTRADA, ONDE TEMOS UMA PERGOLA DE MADEIRA QUE DEMARCA O ACESSO À RESIDÊNCIA. TUDO INTEGRADO AO PAISAGISMO, QUE TORNA A COMPOSIÇÃO AINDA MAIS SURPREENDENTE.

