

COMERCIAL TREM PARA ESTRELAS



FOTO FABIO JR SEVERO



FOTO FABIO JR SEVERO



FOTO FABIO JR SEVERO



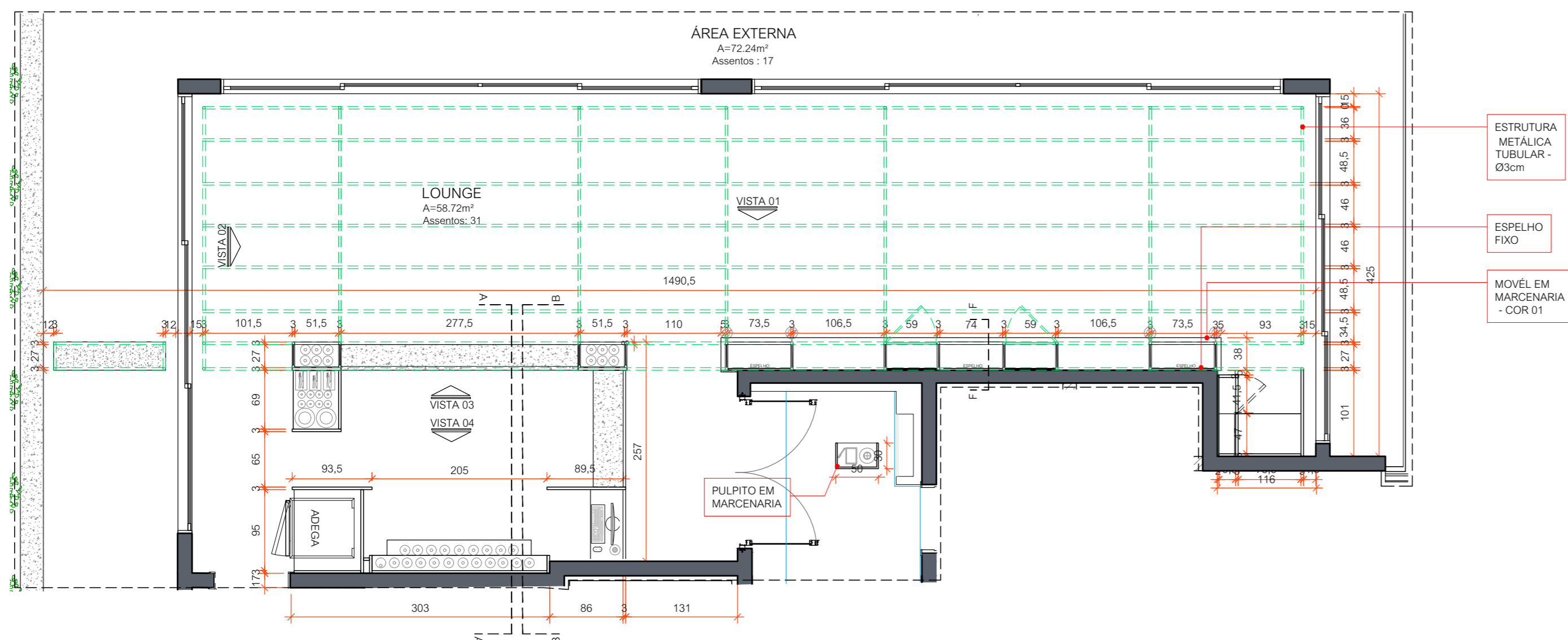
FOTO FABIO JR SEVERO



FOTO FABIO JR SEVERO



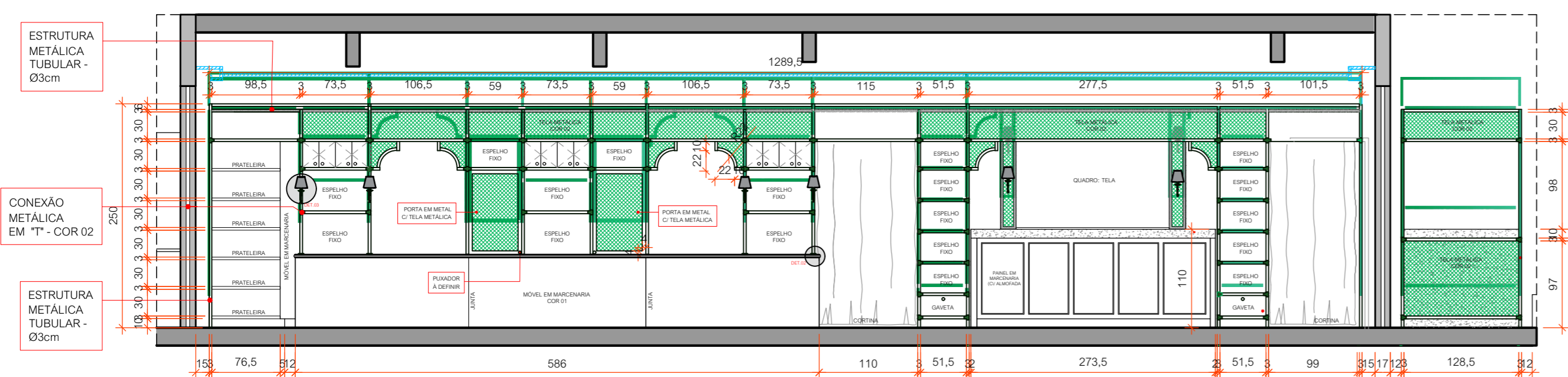
FOTO FABIO JR SEVERO



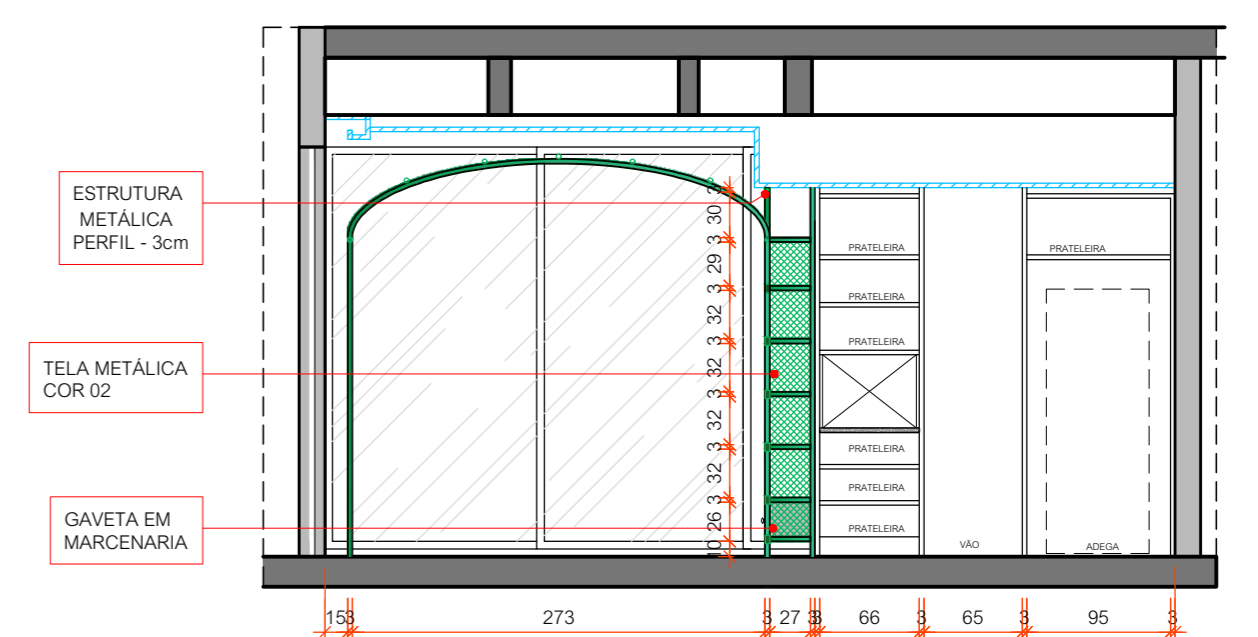
PLANTA BAIXA - LAYOUT
ESCALA 1:50

Este espaço já existia num outro endereço e os clientes nos procuraram para trazê-lo para um rooftop num prédio no centro da cidade. A inspiração inicial, do antigo local, veio da cidade de Paris. Aproveitamos a nova área onde ele está inserido e trouxemos novas referências, como a ponte Hercílio Luz. O projeto começou a nascer a partir dessas ideias, juntando as duas cidades e as construções icônicas que foram feitas de estrutura metálica, como a torre Eiffel e o Grand Palais. Os clubes prives da cidade Luz também serviram de inspiração, assim como o vagão restaurante do trem do Expresso do Oriente, devido a forma longitudinal desta área.

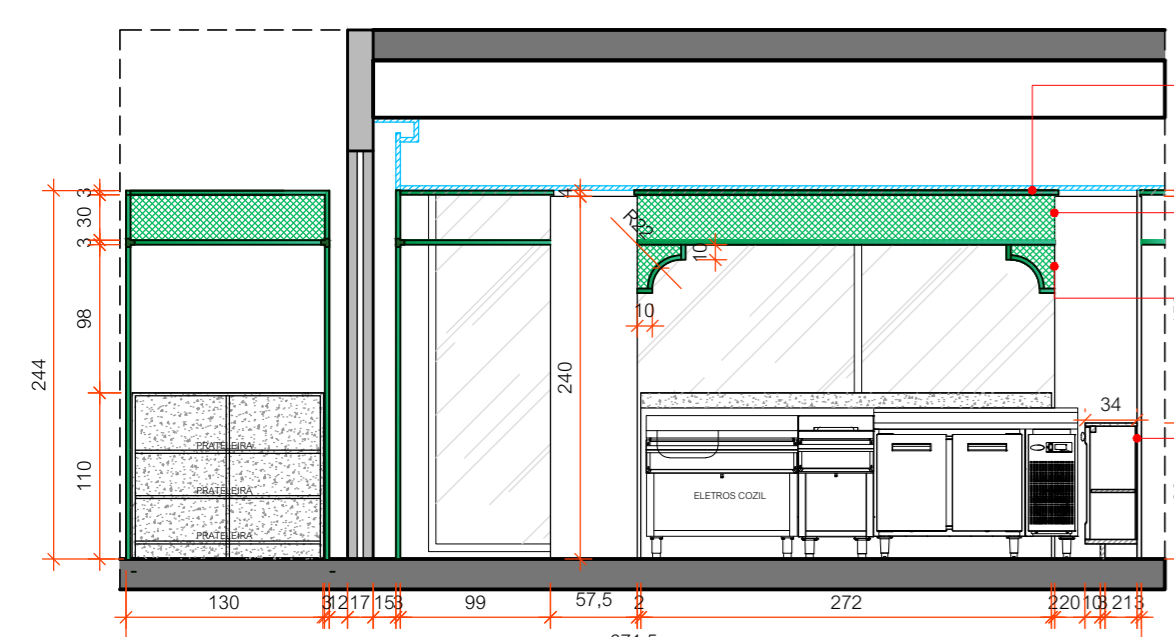
Este bar restaurante foi dividido em três áreas, um lounge, uma área de mesas e o espaço do bar. Criamos uma espécie de pergolado unindo a marcenaria que abriga uma biblioteca com a área externa do rooftop. Nos inspiramos na cor do Grand Palais para dar esse tom menta predominante em todo o ambiente. Para criar a dramaticidade que os clientes queriam, compomos essa mistura de tecidos com os tons contrastantes de bordo, cenoura e o cinza. Toda a iluminação também foi pensada para proporcionar aconchego e diferentes sensações.



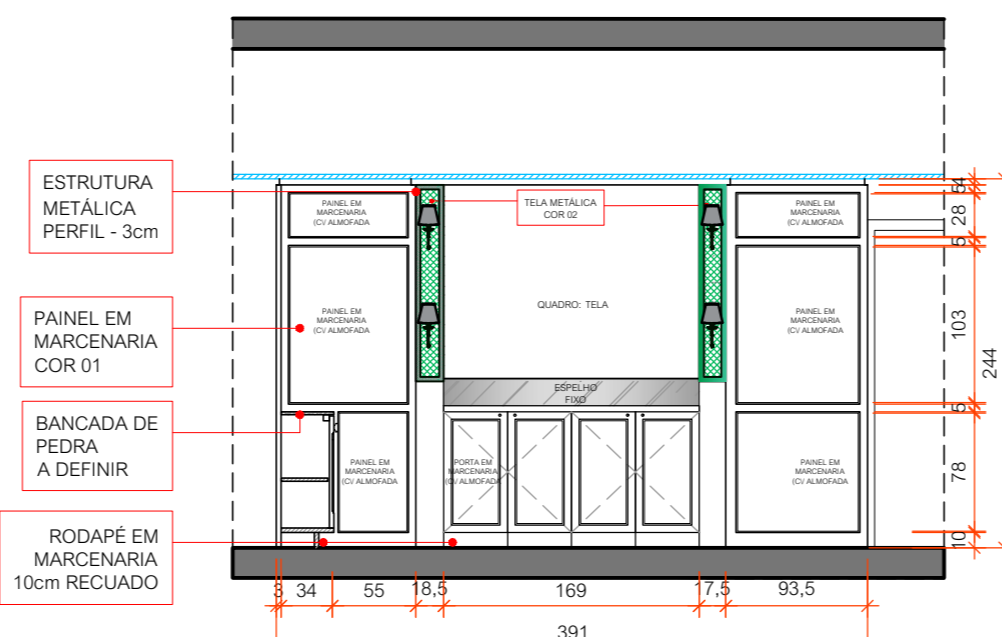
VISTA 01
ESCALA 1:50



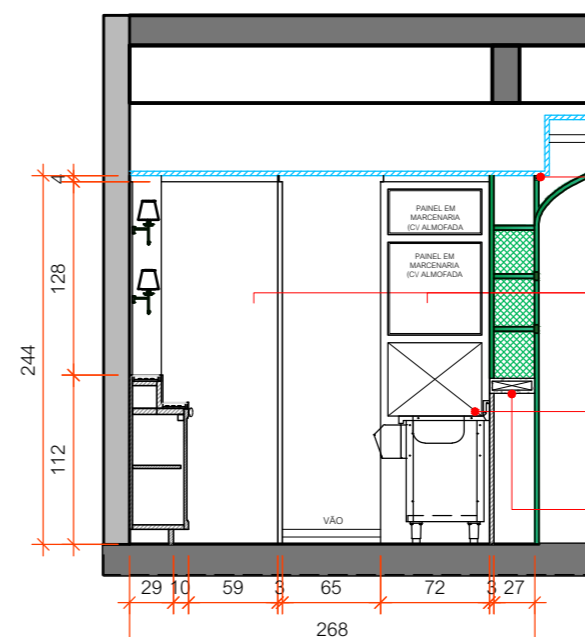
VISTA 02
ESCALA 1:50



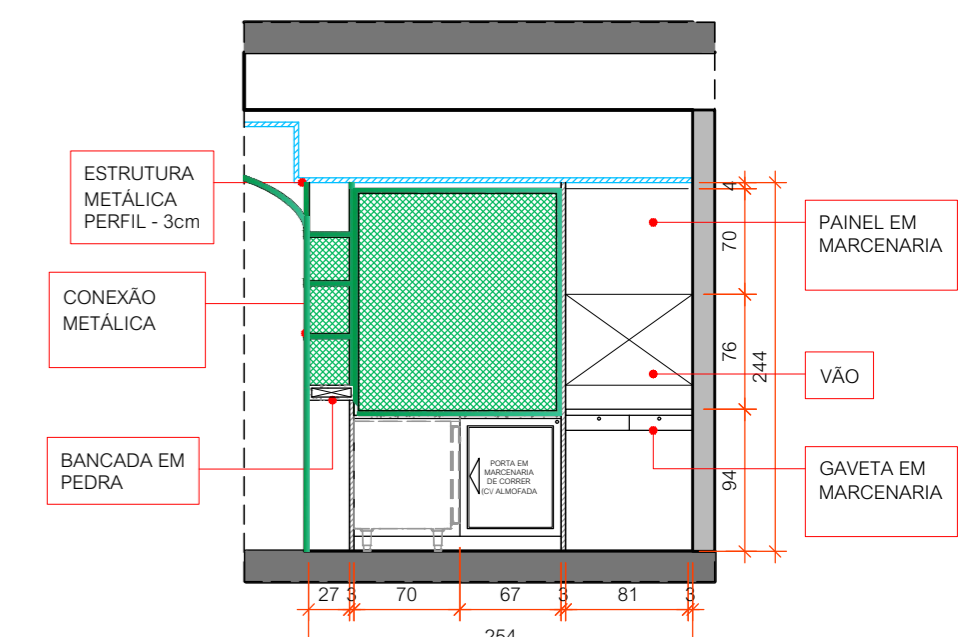
VISTA 03
ESCALA 1:50



VISTA 04
ESCALA 1:50



CORTE AA
ESCALA 1:50



CORTE BB
ESCALA 1:50