

PROJETO COMERCIAL INTERIOR



PLANTA BAIXA
ESC: 1/250



MEMORIAL DESCRITIVO E JUSTIFICATIVA

O projeto de interior comercial desse empreendimento visou a inovação da marca e do conceito espacial, unindo a tradição de uma empresa com anos no mercado com a inovação das tendências de consumo.

A estratégia utilizada foi de transformar cada setor deste supermercado em uma experiência sensorial, tornando o percurso mais pessoal e emotivo. Nos inspiramos no design biolítico, na diversão, no bem estar e nas demais demandas do ser humano especialmente enquanto no papel do consumidor. Inspirações em tudo o que já estamos vivendo e no porvir.

Projetualmente o layout focou em pontos como acessibilidade e também na flexibilidade para futuras adaptações. Priorizamos a facilidade e agilidade tanto no percurso quanto na exposição e organização dos produtos, no intuito de promover uma melhor experiência dos usuários, permitindo que se sintam inseridos e valorizados no processo da compra.



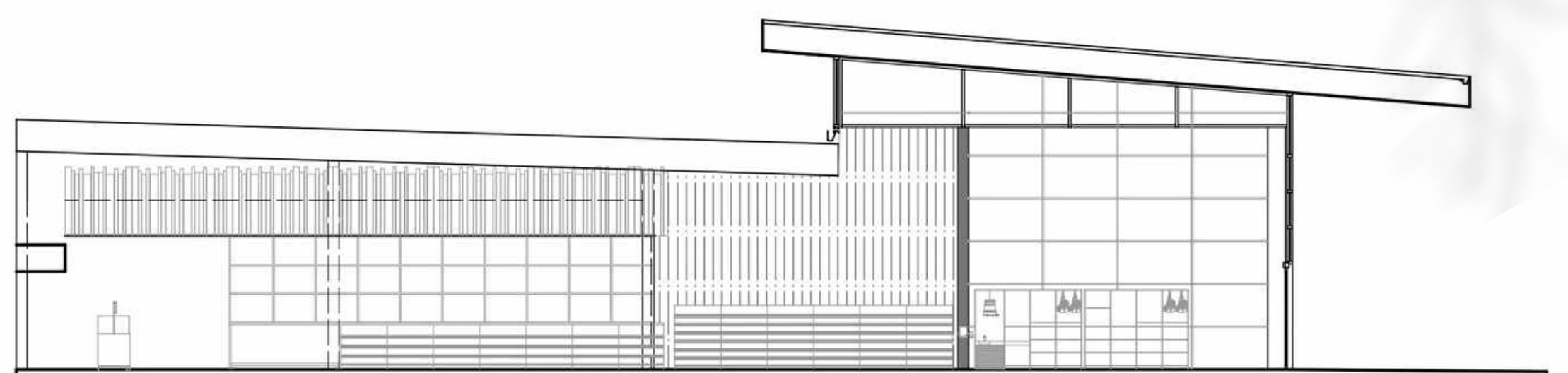
FOTOS POR FERNANDO WILLADINO



ELEVAÇÃO 01
esc: 1/150



ELEVAÇÃO 02
esc: 1/150



ELEVAÇÃO 03
esc: 1/150