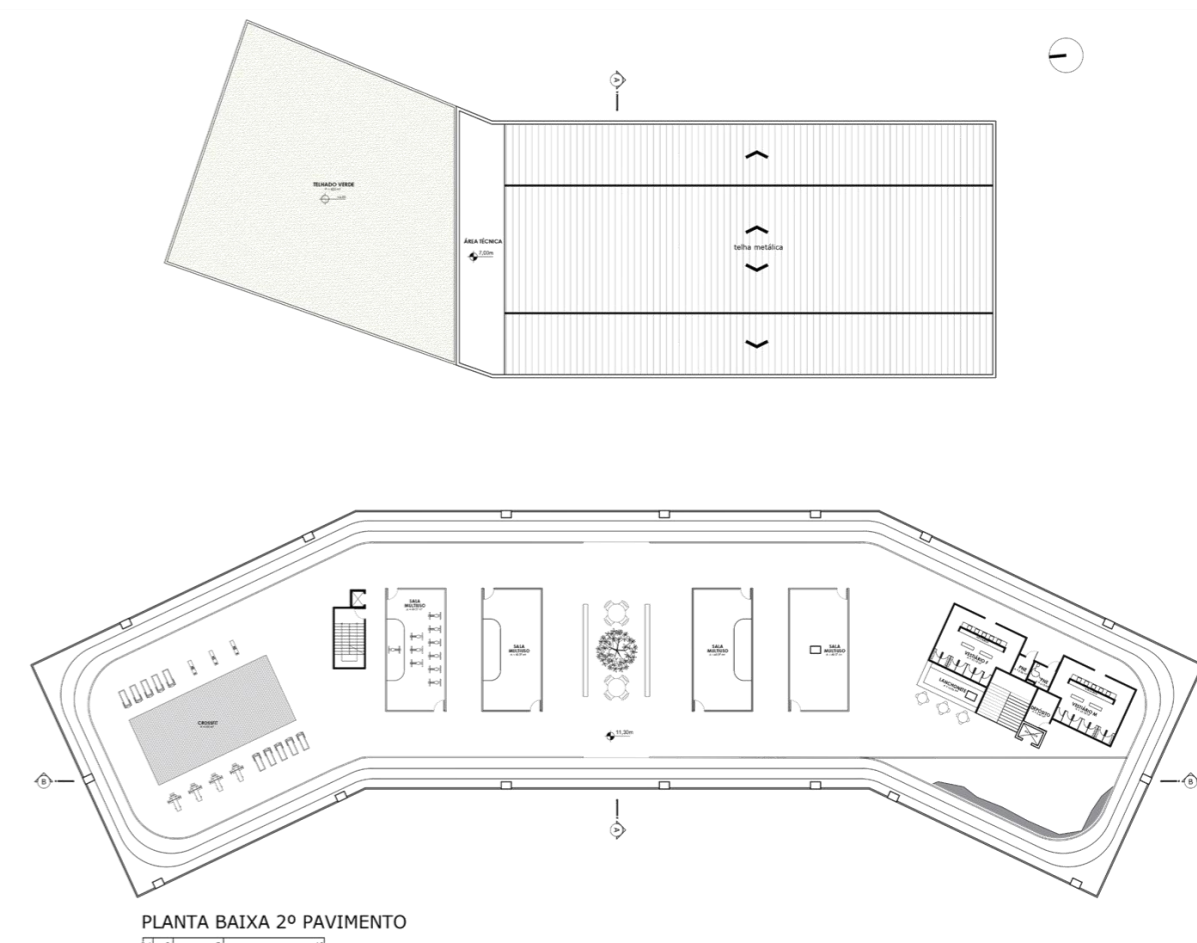
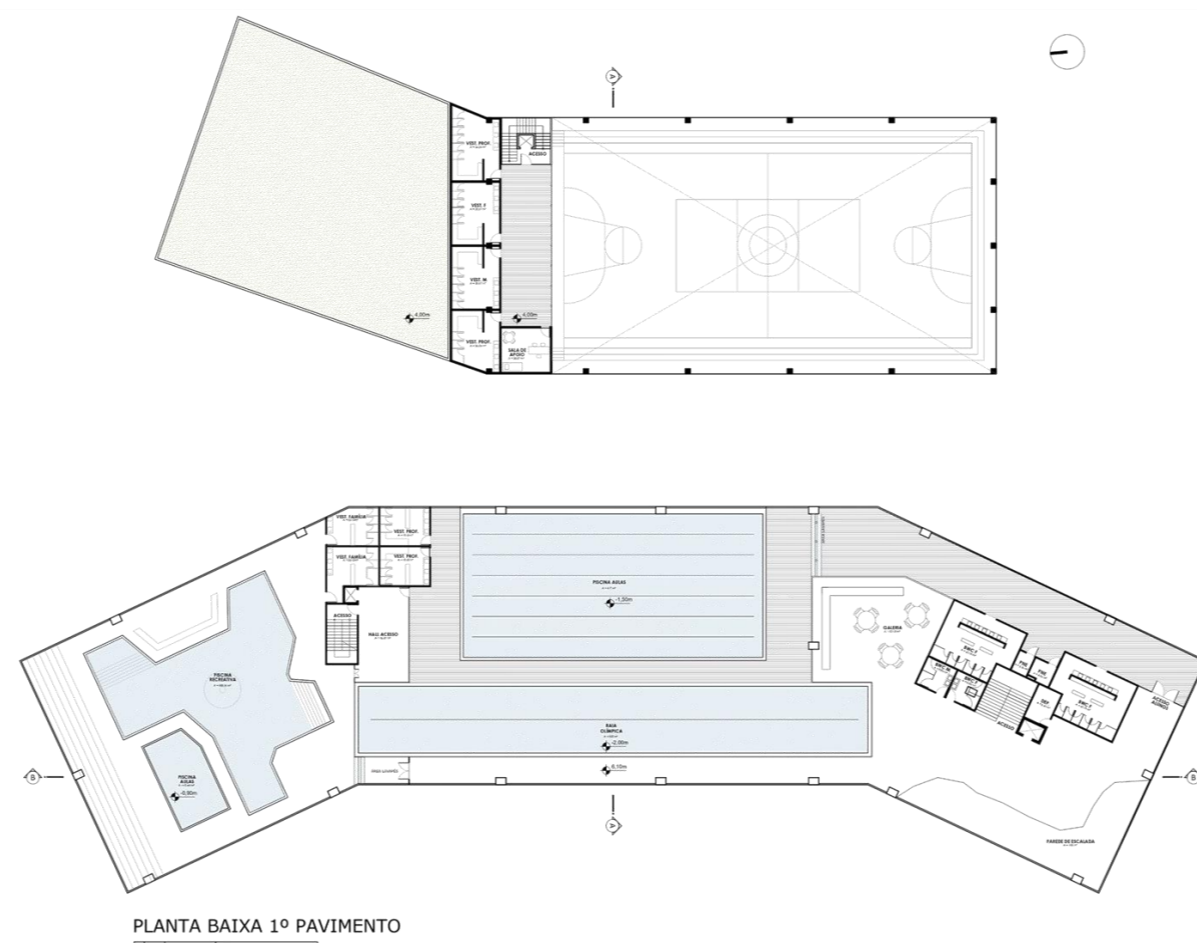
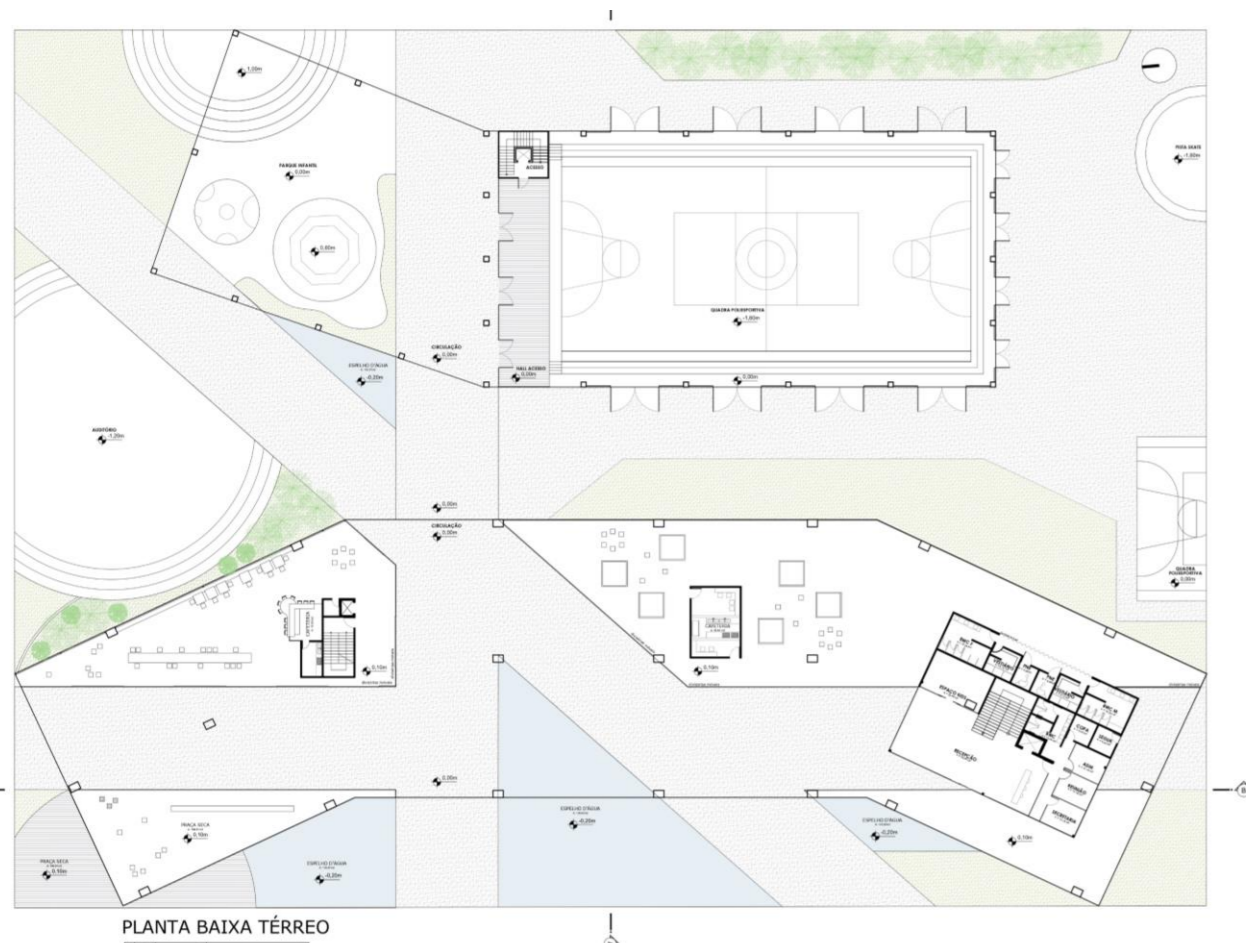




Com a realização de um diagnóstico da região, fica nítido que os espaços de lazer não foram pensados conforme a necessidade da cidade, indo no sentido contrário ao que se entende como bom urbanismo, em que a proposição de um espaço onde seja possível a prática de esportes ou lazer de forma intuitiva, juntamente com espaço onde se pratique esporte de forma profissional, vá incentivar ainda mais o apreço pelo esporte existente.

O projeto então trás, para a população, um novo espaço de lazer que possui áreas de praça/parque, pista de caminhada e corrida ao ar livre e uma área interna para prática esportiva e recreação. Este estabelecimento será aberto ao público, possuindo áreas restritas e dedicadas àqueles que estiverem filiados à instituição e ou desejam utilizar do esporte como uma ferramenta de trabalho

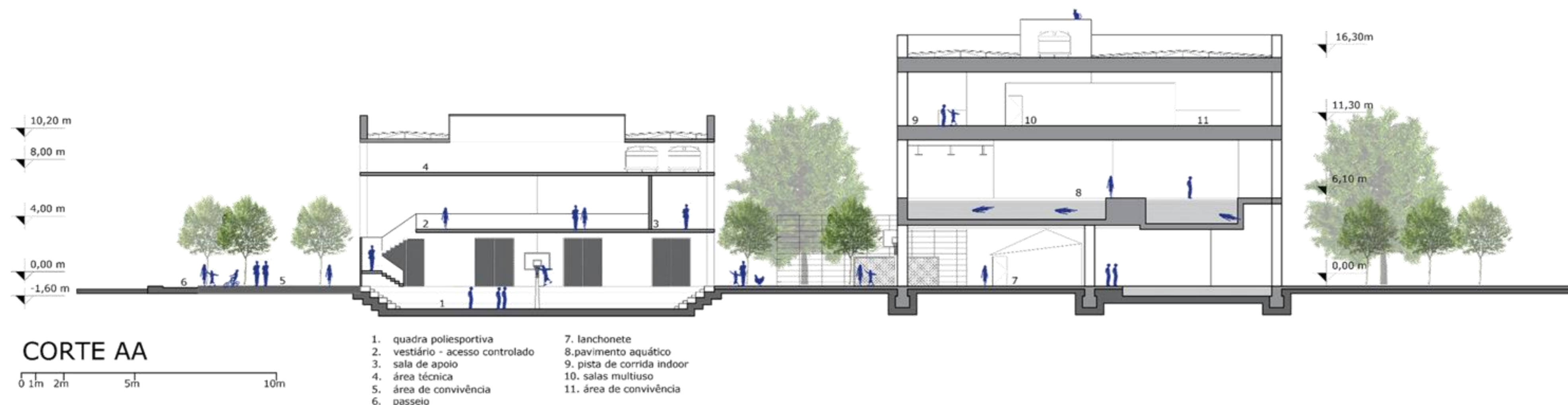


A planta do pavimento térreo foi desenvolvido pensando em um local fluido, onde os espaços são delimitados pelo piso, gerando uma setorização no ambiente. O térreo do bloco multiuso contempla o setor administrativo, onde também está o acesso principal aos demais pavimentos. Dispõe também de duas áreas de alimentação, áreas de relaxamento e convivência, possibilitando a realização de feiras e eventos. Junto ao bloco administrativo, existem banheiros e vestiários abertos ao público. O bloco que abriga a quadra poliesportiva foi desenvolvido pensando em pequenas competições, gerando a interação entre os espaços externos e internos, onde há aberturas em todas as faces do edifício. Este bloco abriga também parte do parque infantil, possibilitando seu uso mesmo em dias de chuva.

O pavimento superior, considerado como pavimento aquático, dispõe de quatro piscinas, sendo estas: piscina para aulas, com auxílio de professores e aulas agendadas; piscina de raia olímpica, com duas raia em medidas oficiais de 25x50m, destinada aos atletas e aos mais experientes. Temos também o setor infantil e de recreação, portando de uma piscina rasa para aulas e alunos iniciantes, e uma piscina recreativa, com formato lúdico, com diferentes profundidades, sendo um espaço de divertimento ao usuário, dispondo de áreas de apoio como vestiários e arquibancada.

Ainda no mesmo pavimento, em virtude das grandes áreas de piscina, o local abrange galerias para o acompanhamento das práticas

O terceiro e último pavimento, foi destinado a atividades multidisciplinares para usuários filiados ao centro de lazer. Esta área se divide em três setores, sendo estes: salas multiuso para a realização de diferentes aulas, eventos e academia, um bloco de suporte, com banheiros e vestiários. O grande potencial do pavimento se dá por conta da pista de corrida indoor, que contorna todo o local, possibilitando a prática independente das condições climáticas. A cobertura da quadra poliesportiva dispõe de grandes aberturas, trazendo ventilação e iluminação natural ao ambiente, além da presença de um telhado verde, pensado para ajudar na retenção de águas da chuva, isolamento térmico e acústico da edificação.



CORTE AA

0 1m 2m 5m 10m

- 1. quadra poliesportiva
- 2. vestiário - acesso controlado
- 3. sala de apoio
- 4. área técnica
- 5. área de convivência
- 6. passeio
- 7. lanchonete
- 8. pavimento aquático
- 9. pista de corrida indoor
- 10. salas multiuso
- 11. área de convivência

